

コープクルコの **今** をお知らせ。

2019

No. **2**

# クルコだより

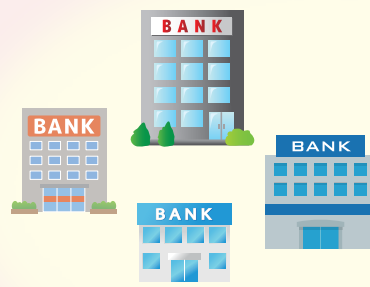
2019年9月1回より、コープクルコがリニューアルします。

今回は、「**①お支払金融機関**」、「**②ポイント制度**」、「**③利用代金**」について大切なお知らせをいたします。

## ①お支払金融機関

😊 組合員の皆さまからの要望にお応えて  
ほぼ全ての金融機関で口座振替登録できる  
ようになりました。

8銀行から全金融機関へ  
(一部除く)



コンビニ支払い  
より  
手間いらずね

ネット銀行をはじめ全国の銀行・  
信金・信組・労金・農協・ゆうちょ  
の利用が可能です。

## ②ポイント制度

😊 4ステージ制になります。

ステージ	前月利用額(月額)	ポイント率
1.ブロンズ	2万円未満	1倍 (1,000円につき1P)
2.シルバー	2万円以上	2倍 (1,000円につき2P)
3.ゴールド	4万円以上	3倍 (1,000円につき3P)
4.ダイヤモンド	6万円以上	4倍 (1,000円につき4P)

2019年8月21日~9月20日利用分から  
ステージ反映されます!

上記利用分は10月にス  
テージ反映されます。対  
象商品を購入してクルコ  
で便利にお買い物♪

※8月20日までに  
貯めたポイントは  
繰り越されます。



😊 ステージ反映が1年から1カ月になります。

現行



ステージ  
反映は  
1年後...

見直し後



1カ月ごとに  
反映される  
のね!

※利用金額の反映は、ご請求金額と同じになります。

😊 利用方法が広がります。

種類	使用方法
・商品の購入	指定商品を購入することができます。 (ポイントは本体価格に対してのご使用となり、消費税分は別途請求させていただきます。)
・利用代金と精算	ご請求金額から差し引くことができます。
・出資金へ増資	出資金に増資することができます。
・募金	ユニセフなどに募金することができます。

New!

😊 貯めたポイントは  
失くありません

ポイント使用期限:翌々年度末



未使用のポイントは  
出資金として振  
替されます!

※ポイント使用の注文番号は「お届け明細書兼請求書」でご案内しております。

### ③ 利用代金

☺ ご請求期間の範囲は ➡ **前月21日から当月20日**の1カ月間となります。

☺ 口座振替日は ➡ 毎月6日から**5日**になります。

☺ 口座振替ができなかった場合は ➡ **同月内に再振替**となります。



商品代金の「請求期間」「口座振替日」「口座振替ができなかった場合」が下記の通り変更になります。

請求期間	口座振替日	口座振替ができなかった場合
2019年8月1日～30日(8月分)	2019年9月6日(金)	—————
2019年9月1日～9月20日	2019年10月7日(月)	2019年10月18日(金)
2019年9月21日～10月20日	2019年11月5日(火)	2019年11月18日(月)
2019年10月21日～11月20日	2019年12月5日(木)	2019年12月17日(火)

口座振替日が、金融機関の休業日の場合は翌営業日振替となります。

再度振替ができなかった場合は受注・配達停止となり、コンビニ振込用紙により振り込み(実費相当の手数料411円加算)をお願いします。

※コープ共済にご加入の方は掛金の振替日が宅配利用代金と同じ日程に変更となります。詳しい変更のタイミングにつきましては、別途郵送でご案内をいたします。

9月1回より

くらしと生協

の商品も

宅配便  
ではなく

コープクルコ配達担当者がお届けします。

※一部商品を除きます。



または



※くらしと生活WEBサイトを除く

でご注文すると、

コープクルコの宅配で注文した商品と一緒にお届けします。

くらしと生協のご注文も、9月1回より個人宅配手数料(2人グループ含む)の割引対象商品に含まれてます。



co-op  
コープデリ

コープクルコ

食卓を笑顔に、地域を豊かに。

クルコだより No.2 2019年8月5日発行

[発行]生活協同組合コープクルコ 〒950-1125 新潟市西区流通1丁目5番地3

[編集]総合企画部 広報・ネットワーク課

クルココールセンター

☎ 0120-025-261 月～金/9:00～19:00