

KurucCo

2018年	5月2週	5月お届け商品ご利用代金 口座引落日 6/6(水)			
	月	火	水	木	金
注文用紙 提出日	4/30	5/1	2	3	4
定番品 お届け日	5/7	8	9	10	11

※「くらしと生協」など、一部お届けが異なる商品もございます。



まず生地こだわって。「KurucCo」には食卓をより豊かにしてくれる、志を持ったメーカーの商品が数多くあります。今回「いいたの匠」としてご紹介する(有)こなかわも、そんなメーカーのひとつ。豆腐や揚げ製品を加工する、創業110年以上の老舗です。

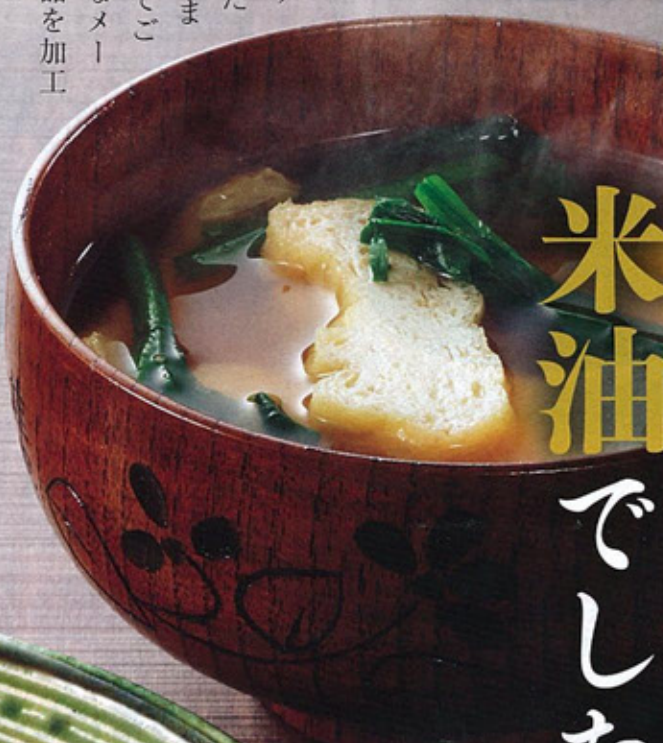
同社の揚げ製品は、新潟県産大豆とにがりのみで作った生地と、通常よく用いられている消泡剤をいっさい使わないのが特徴。濃いめの豆乳を使用した「新潟大豆にがり絹揚げ」も、1cmの肉厚感が魅力の「昔味あぶら揚げ」も、そのこだわりは変わりません。

揚げ油にもこだわりました。

おいしさの探求は生地だけでなく、カラリとした食感にも及びます。軽さの秘密は米油。特有のくさみが少なく、油ぎれ抜群の米油で揚げること、油抜き要らずの仕上げを実現しました。

じつは米油を選んだ理由はほかにも。それは原料のほとんどを国内で調達することができる、唯一ともいえる植物油だからです。米油に切りかえた事で遺伝子組み換え原料は存在せず、安心感もあるというわけです。安全も味わいも、心意気も詰まった揚げ製品を、ぜひこの機会に試してみたいかがでしうか。

「有)こなかわの「揚げ」は油抜き要らず。軽さの秘密は、米油でした。」



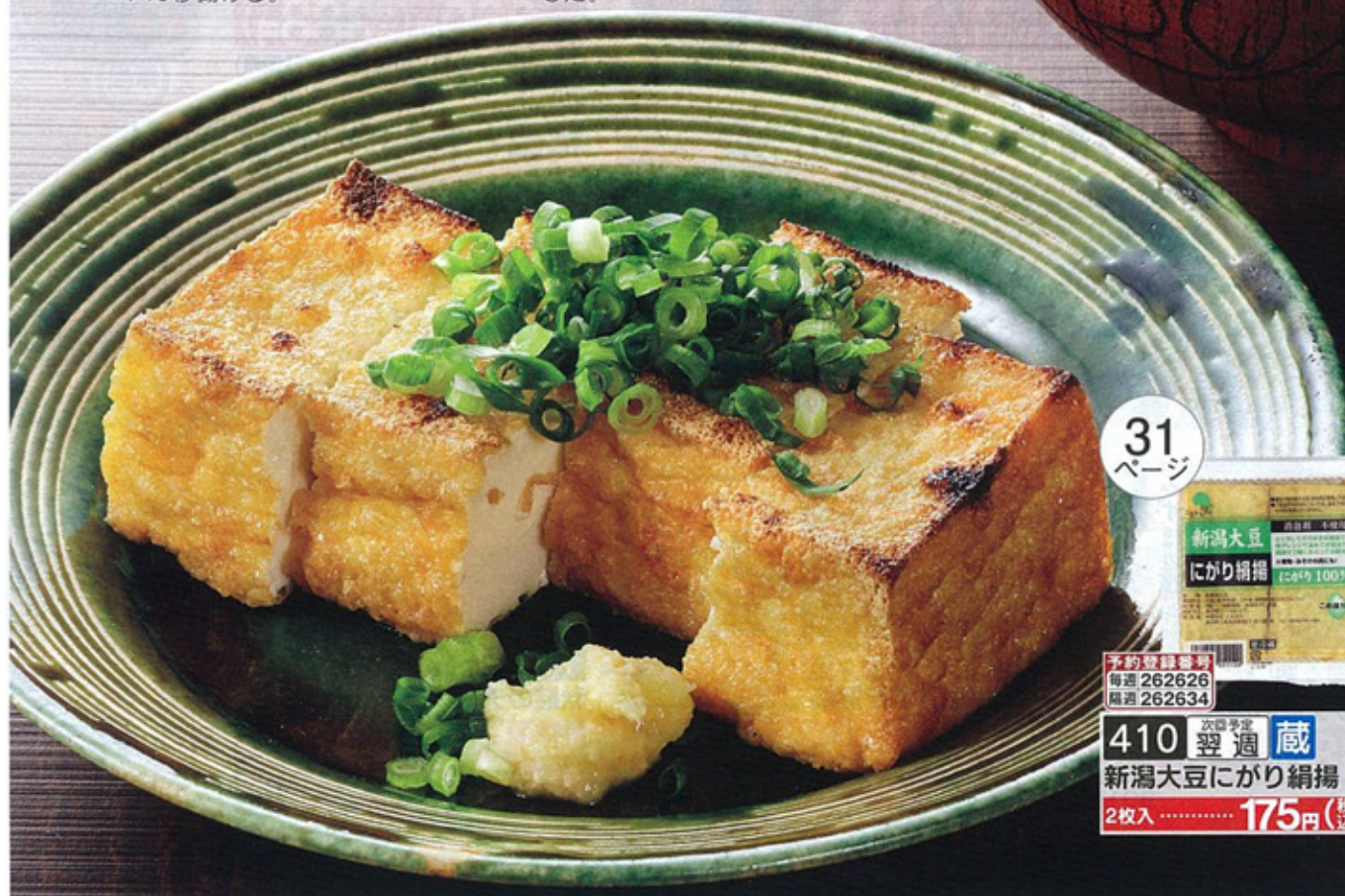
新潟大豆にがり絹揚げの揚げ工程



油温設定182℃の米油で約120～140秒揚げる。



油切れもよく、カラッと仕上がりました。



31ページ

100

新潟大豆にがり絹揚げ

410 次回予定 蔵

新潟大豆にがり絹揚げ

2枚入 175円(税込189円)

31ページ

100

国産大豆 昔味あぶら揚げ

409 次回予定 蔵

昔味あぶら揚げ

2枚 120円(税込129円)

もくじ | 今週のクルコ

- | | | | |
|------------------------------|--------------------------|-----------------------|-------------------------|
| ■ 特集 2~9 | ■ 惣菜 31~34 | ■ お酒 50 | ■ 初夏のフットケア 62 |
| ■ なみレピ・クローズアップ 10 | ■ 調味料・加工品・乾物 35~39 | ■ クルコママ 51 | ■ そろってGood! 63 |
| ■ 産地からこんには・掲載マークの見方 11 | ■ たまご・牛乳・乳製品 40 | ■ クルコママ・日用品 52 | ■ 母の日 家族が喜ぶおやつ 64 |
| ■ 青果 12~15 | ■ 乳製品 41~42 | ■ 栄養補助食品等 53~54 | |
| ■ 青果・お米 16 | ■ パン 43 | ■ 化粧品 55~57 | |
| ■ お魚 17~21 | ■ パン・飲料 44 | ■ 衣料品 58 | |
| ■ お肉 22~25 | ■ 飲料 45 | ■ 日用品 59 | |
| ■ 冷凍食品 26~30 | ■ お菓子 46~49 | ■ 栄養補助食品等 60~61 | |

配達された商品がご注文どおりのものかどうか、また破損などしていないか直ちにご確認ください。不良品・破損品の返品・交換はクルココールセンターまでご連絡ください。

お財布にうれしい
ラインナップ!

クルコの家計応援

そのまま食べたり、
野菜ジュースやスムージーに。



写真はイメージです。

13 次期予定 翌週
りんご(ふじ)
700g(3玉) **580円(税込626円)**
青森県



食後やお弁当の
デザートに。



盛りつけ例

18 次期予定 翌週
キウイ(グリーン)
630g(7玉) **550円(税込594円)**
ニュージーランド



皮付きのまま調理して。



調理例

水分が多いので袋から
出して風通しのよい場
所で保存し、お早めにお
召し上がりください。

82 次期予定 翌週
新じゃがいも
1kg **380円(税込410円)**
鹿児島県、長崎県



欠かせない常備野菜。



調理例

11ペーパー
お早めにお召し
上がりください。

84 次期予定 未定
たまねぎ
1.5kg **350円(税込378円)**
北海道



料理の彩りに活躍!



盛りつけ例

36 産直 次期予定 翌週
徳用ミニトマト
250g **360円(税込388円)**
和歌山(千葉県)、野菜くらぶ(静岡県)



ほかほかごはんのにのせてどうぞ。



盛りつけ例

126 CO-OP 次期予定 6月1週 凍化
ピリッと辛子明太子(切り)
60g **248円(税込267円)**
アメリカ(アラスカ)産 GMS



ふっくら香ばしい蒲焼きに。



調理例



193 CO-OP 次期予定 翌々週 凍
大隅産うなぎ蒲焼
3枚150g **2,350円(税込2,538円)**
麦 鹿児島県産 GMS



秋鮭とチーズの相性抜群!



調理例

199 次期予定 6月1週 凍
秋鮭のチーズソテー
2切120g **218円(税込235円)**
乳麦 産61日 北海道産



脂がたっぷり、絶妙な塩加減。



調理例



171 次期予定 6月1週 凍 66円税別/1切
お徳用 脂ののったさば一夜干
10切600g **658円(税込710円)**
産120日 ノルウェー産

お刺し身やカルパッチョなどに。



盛りつけ例



404円税別/100g
170 次期予定 6月1週 凍
お徳用まぐろ切り落とし
220g **888円(税込959円)**
産30日 国産

和食の定番『肉じゃが』に。



写真はイメージです。 432円税別/100g

247 次週予定 翌々週 凍
県産牛うす切り(牛丼・肉じゃが用)
150g **648円(税込699円)**

賞90日 タケウチ 新潟産



やわらかく、あっさりとしたロース。



調理例 212円税別/100g

229 産直 翌々週 凍
生協ポークロースとんかつ用(3枚)
3枚330g **698円(税込753円)**

賞120日 いそべ



ミニサイズでお弁当にぴったり!



調理例

268 次週予定 翌々週 蔵
つかいっきりミニポークウインナー
49g×2 **178円(税込192円)**

賞10日
鎌倉ハムクラウン商会(神奈川県) 原料肉は国産



手間を掛けずにささっと一品。



にいがた 素材

264 産直原料 使用 次週予定 6月1週 凍
生協鶏もも照焼
200g **328円(税込354円)**

賞180日 コーブミート千葉(千葉県)

調理例

甘い照り焼き風



使いたい分だけパラパラッと。



チャックシール付き包材入り

289 次週予定 翌々週 凍
国産牛豚合挽肉パラパラミンチ(牛6:豚4)
300g **458円(税込494円)**

賞90日 コーブミート千葉(国産)



毎日食べても飽きない、素朴なおいしさ。



盛りつけ例

co-op deli KuroCo
にいがた100

393 次週予定 翌週 蔵
にいがたそだち きぬ
300g **118円(税込127円)**

賞お届け日含め5日 こなかわ(新潟県)



調理例



co-op deli KuroCo
にいがた100

392 次週予定 翌週 蔵
にいがたそだち もめん
300g **118円(税込127円)**

賞お届け日含め5日 こなかわ(新潟県)



たまごのコクが生きたつるりとした口あたり。



盛りつけ例

made in にいがた

412 次週予定 翌週 蔵
玉子とうふ(たれ付)
110g×4 **180円(税込194円)**

賞20日 ワイエムフーズ(新潟県)



するめのうまみが味の決め手。



made in にいがた

448 次週予定 翌々週 蔵
シコシコ食感の玉こんにゃくのうま煮(するめ味)
15個 **278円(税込300円)**

賞15日 上野(新潟県)



盛りつけ例

さっぱり爽やかなゆずの香り。



made in にいがた

427 未定 蔵
ゆずの香りさわやか ゆず白菜漬
180g **208円(税込224円)**

賞お届け日含め6日 野島食品(新潟県)



盛りつけ例

サラダの
代わりや
小鉢の一品に。



盛りつけ例

369 次回予定 6月1週 凍
オクラと長芋のなめ茸和え
40g×4袋 **275円(税込297円)**
麦 富士物産(静岡県) GMO



そば・うどんや
かき揚げ丼の具にぴったり。



調理例

293 次回予定 翌々週 凍
小えびのせかき揚げ
5枚230g **348円(税込375円)**
麦 え ファーストフーズ(福島県) GMO



さっぱりした塩味に
レモンの風味をプラス。



調理例

292 次回予定 6月1週 凍
国産鶏からあげレモンソルト味
260g **348円(税込375円)**
麦 マルイ食品(鹿児島県) GMO



とろ〜りとした粘りに
まろやかな酸味。



盛りつけ例

618 次回予定 翌週 蔵
カスピ海ヨーグルト
400g **208円(税込224円)**
乳 賞21日 フジッコ(北海道)



チーズでおいしく鉄分摂取。



盛りつけ例

635 次回予定 6月1週 蔵
チーズで鉄分(キャンディータイプ)
160g **320円(税込345円)**
乳 賞9ヵ月 六甲バター(兵庫県)



魚介のうまみがきいています。



使用例

510 CO-OP 次回予定 未定 化
味付のり(韓国産のり使用)
10錠100枚(単上タイプ) **298円(税込321円)**
麦 賞9ヵ月 玉喜(佐賀県) GMO



風味を逃がさない小袋パック。



盛りつけ例

511 CO-OP 次回予定 未定
徳用かつおパック
2.5g×34袋 **468円(税込505円)**
賞12ヵ月 ヤマキ(愛媛県)



みそ汁の具や麺類のトッピングに。



調理例

512 CO-OP 次回予定 未定
三陸産カットわかめ(徳用)
35g **458円(税込494円)**
賞12ヵ月 かわむら(宮城県)



さばのおいしさをそのままパック。



調理例

582 CO-OP 次回予定 翌々週
さば水煮缶
190g×3 **448円(税込483円)**
賞36ヵ月 宝幸(青森県)



料理に使いやすい
ほぐし身タイプ。



調理例

562 CO-OP 次回予定 5月5週
ほたて貝柱水煮缶(ほぐし身)
70g(固形量45g)×3 **980円(税込1,058円)**
賞24ヵ月 八チカン(青森県)



ほどよい辛さのなかに
コクがあります。



調理例



560 次回予定 6月1週 102円税別/1袋
ビーフカレー(中辛)レストラン用
200g×5 **508円(税込548円)**
卵乳麦 産24ヵ月 ニチレイフーズ(山形県) GMO

電子レンジで約2分でOK!



調理例



561 次回予定 未定 レンズ 6月1週
おいしいご飯(山形県産はえぬき使用)
200g×3 **255円(税込275円)**
産8ヵ月 フクシマフーズ(福島県)

シャッキリちゅるん。
食感をスープで。



調理例



559 次回予定 未定 化 6月1週
沖縄産もずくスープ
36g(3.6g×10袋) **588円(税込635円)**
麦 産12ヵ月 八戸東洋(青森県) GMO

コクのある深い味わい。



写真はイメージです。



464 次回予定 6月1週 産々週
生協純正しょうゆひしお
900ml **368円(税込397円)**
麦 産18ヵ月 新潟県醤油協業組合(新潟県)

お茶のうまみを残し、
すっきりと
飲みやすい。



696 次回予定 6月1週
緑茶
2L×6 **738円(税込797円)**
産9ヵ月 日生協(日本) GMO

ぶどうの豊かな香りと
自然な甘み。



693 次回予定 6月1週
グレープジュース
200ml×12 **748円(税込807円)**
産9ヵ月 ふくれん(福岡県)

毎日1本。健康管理に。



694 次回予定 産々週
鹿児島島の黒酢ドリンク
125ml×12 **600円(税込648円)**
産180日 ふくれん(福岡県) GMO

爽やかなレモンの風味。



695 次回予定 6月1週
ただの炭酸水レモン風味
500ml×24 **1,680円(税込1,814円)**
産180日 日生協(日本) GMO

バター入りマーガリンを
練り込み香りよく仕上げました。



盛りつけ例



賞味期限を1/2以上残して
お届けしています。
656 次回予定 6月1週
クロワッサンリッチ
1ケース・20個入 **1,280円(税込1,382円)**
卵乳麦 産35日 コモ(愛知県) GMO

バジルの香りとチーズの味が
口の中で広がる!



調理例



657 次回予定 産々週 蔵 6月1週
バジルソースのフランスパン
224g(4本) **298円(税込321円)**
乳麦 産17日 日本ハム食品(兵庫県)

新潟名物をいつでも食べたいときに。



盛りつけ例

つがあん
714 次回予定 未定 凍 6月1週
笹だんご(お徳用)
550g(10個入) **838円(税込905円)**
麦 産180日 港製菓(新潟県) GMO

カリカリとした食感が
楽しめるおやつやおつまみ♪



盛りつけ例

750 次回予定 未定 6月1週
フィッシュ&ナッツ
80g(8袋) **298円(税込321円)**
産180日 東洋ナッツ食品(兵庫県)



個性豊かな8種のナッツ入り。



盛りつけ例

751 次回予定 未定 6月1週
おいしい8種のミックスナッツ
270g **880円(税込950円)**
東洋ナッツ食品(兵庫県)



今日は中



大阪王将

お店の人気メニューを
ご家庭で味わえます。



調理例



新登場

原材料は29ページを
ご覧ください。

347 次回予定 未定 凍

大阪王将 5種の具入り天津飯の具

2食400g **448円(税込483円)**

卵麦が イートアンド(大阪府)

陳建一

えびのプリッとした食感と、
ニラの風味。



調理例



新登場

原材料は28ページを
ご覧ください。

330 次回予定 6月1週 凍化

陳建一 海老にら餛飩

8個200g **370円(税込399円)**

卵麦え ニッキーフーズ(大阪府)

陳建一

直火で炒めたふっくら仕上げ。



調理例



331 次回予定 6月1週 凍化

陳建一 ふっくら五目炒飯

200g×2 **358円(税込386円)**

卵麦え 眞秀コールドフーズ(奈良県) 363kcal/製品200g

1粒30gと大粒で食べごたえも
たっぷり。



調理例



新登場

原材料は28ページを
ご覧ください。

333 次回予定 未定 凍

やまと豚大粒肉焼売

8個240g **458円(税込494円)**

麦 みまつ食品(群馬県)

花椒の香りと辛さが
きいています。



調理例



346 次回予定 6月1週 凍化

花椒(ホアジャオ)香る担々麺

2食564g **468円(税込505円)**

卵麦 キンレイ(大阪府) 547Kcal/1食282g

回鍋肉

豚バラ肉から出る脂がたれにからんで
野菜の甘みを引き立てます。

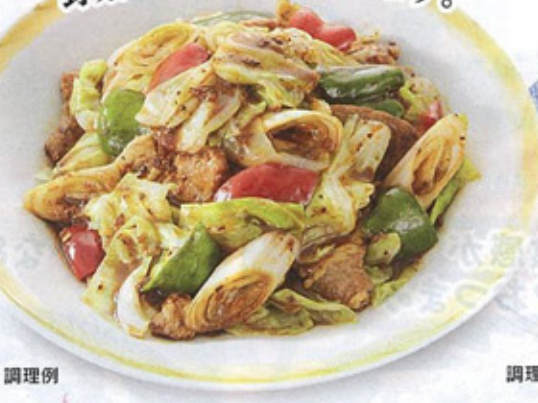


482 次回予定 未定 ニュー

ホイコーロ-のたれ

100g×2 **208円(税込224円)**

麦 麗180日 ボールスタア(東京都)



調理例

ジューシーなお肉と野菜の
シャキシャキ食感。



調理例

青椒肉絲



483 次回予定 未定

チンジャオロ-スのたれ

100g×2 **208円(税込224円)**

麦 麗180日 ボールスタア(東京都)



224 産直 翌週 凍

生協ポークバラスライスカット

220g **390円(税込421円)**

麗120日 いそべ



62 次回予定 翌週

キャベツ

1玉 **248円(税込267円)**

神奈川県、愛知県、千葉県



40 次回予定 翌週

ピーマン

120g **138円(税込149円)**

高知県、宮崎県



445 6月1週 蔵

国産たけのこ水煮(細切り)

120g(固形量) **288円(税込311円)**

麗91日 アムズ(新潟県)



225 産直 6月1週 凍

生協ポークモモ細切

220g **390円(税込421円)**

麗120日 いそべ

パパッと中華で

もちもち食感の手づくりの皮。

大きめにカットした
むきえびと
たけのこ入り。



新登場

原材料は29ページを
ご覧ください。

348 未定 凍 レンジ
レンジで簡単!本格海老餃子
12個216g **358円(税込386円)**
麦え ジーエムビー タイ製造

やみつきになる四川風の
ピリ辛だれ。



盛りつけ例
431 未定 蔵
よだれ鶏(四川風ピリ辛蒸し鶏)
150g **358円(税込386円)**
乳麦 産21日 ジョイフーズ(静岡県) GMD

溶き卵を入れたらでき上がり!



調理例
パッケージ変更
535 CO-OP 未定 化 ニュー
ふかひれスープ(5倍濃縮)
4人前(150g)×2 **378円(税込408円)**
麦 産12ヵ月 ニチレイフーズ(山形県) GMD

486 CO-OP 未定 5月5週
オイスターソース(広島産かき使用)
135g **195円(税込210円)**
麦 産24ヵ月 コーミ(愛知県) GMD

大えびで食べごたえあり!



調理例
製造メーカー名変更
332 6月1週 凍 レンジ ニュー
こだわりの大海老チリソース
250g **448円(税込483円)**
卵え エムエスフーズ(千葉県) GMD

今回で終了 3種の醬と2種のみそを使用した
コクのある味!!



調理例
536 化
炎麻堂麻婆ソース(レトルト)
200g **358円(税込386円)**
麦 産18ヵ月 宮島醤油(佐賀県) GMD

487 未定
香辛胡麻辣油
45g **408円(税込440円)**
産24ヵ月 九鬼産業(三重県)

5種類(木の実・混合・くり・くるみ・
小豆あん)の詰め合わせ。



762 未定
長崎中華街 月餅
200g(40g×5) **1,050円(税込1,134円)**
卵乳麦 産120日 蘇州林(長崎県)

甜杏仁を使用した
本格的な杏仁豆腐。



なめらか食感。

杏仁豆腐
小分けの切れ目は
付いていません。
新登場
711 6月1週 凍
赤坂璃宮監修 杏仁豆腐
480g(8個入) **658円(税込710円)**
乳 サングルメ(鳥取県) GMD

3種の味が一度に楽しめます。



杏仁豆腐・
マンゴープリン・
愛玉子風レモンゼリー

622 未定 蔵
四川料理剣閣 三宝豆腐
1kg(固形量500g) **438円(税込473円)**
乳麦 産120日
ヤムチャ・フーズ・サプライ(埼玉県) GMD

国産茶葉100%使用。
爽やかな香り。



691 未定
12円税別/1袋
陳建一監修 香る烏龍ティーバッグ
180g(40枚) **448円(税込483円)**
産12ヵ月 ハラダ製茶(静岡県)

バジルの香り爽やか!
くせがなく、鶏肉に近い淡泊な食感。
フライパンで簡単調理!



794 次回予定 6月1週 凍 麦
かじきバジルオイルソテー
2個100g×2 **398円(税込429円)**
新鮮な旬のかじきをオリーブオイルベースの調味液にじっくり漬け込みました。
インドネシア産 GMO

元気なママの応援食

調理例



しょうがとたまねぎが味の決め手! やさしく甘い味わい。
調理例
795 次回予定 凍 麦
銀座やまと監修 やまと豚ロース生姜焼
200g(肉量80g×2) **468円(税込505円)**
厚切りのやまと豚ロース肉を、国産しょうがをふんだんに使用したたれに漬け込みました。
麦 フリーデン(神奈川県) GMO



隠し味は生クリームとケチャップ。コクのある生ハンバーグです。
調理例
796 次回予定 凍 麦
銀座やまと監修 やまと豚生ハンバーグ
200g(100g×2) **468円(税込505円)**
豚肉創作料理やまと監修の生ハンバーグ、隠し味に生クリームとケチャップを加えました。
卵乳麦 江戸清(千葉県) GMO



たれと一緒に炒める野菜のうまみで濃厚なおいしさに。
水を足さずに調理してください。
調理例
797 次回予定 凍 化 麦
旭川ほるもん
400g **468円(税込505円)**
北海道産豚小腸を甘めの醤油タレで味付けした商品です。水を足さず野菜の旨みで調理ください。
乳麦 産180日 米谷産業(北海道) GMO



たん熊北店ご用達の醸造酢とかつおだし、昆布エキスで仕上げました。
たん熊北店監修 具たくさん京風ちらし寿司の素
220g(2合用) **678円(税込732円)**
たん熊北店ご用達の醸造酢とかつおだし、昆布エキスで仕上げ、10種具材を使用したちらし寿司の素です。
産91日 にんべんフーズ(静岡県) GMO



たん熊北店ご用達の醸造酢とかつおだし、昆布エキスで仕上げました。
たん熊北店監修 具たくさん京風ちらし寿司の素
220g(2合用) **678円(税込732円)**
たん熊北店ご用達の醸造酢とかつおだし、昆布エキスで仕上げ、10種具材を使用したちらし寿司の素です。
産91日 にんべんフーズ(静岡県) GMO



手軽にビストロ気分♪ 専門店のハヤシライスの味をご家庭で。
調理例
799 次回予定 凍 麦
洋食屋ヨシカミの国産牛ハヤシライスの具
180g×2 **548円(税込591円)**
浅草の老舗洋食屋ヨシカミの人気メニューを、国産牛を原料に化学調味料不使用で再現しました。
麦 日東ベスト(山形県) GMO



表面はパリッ、中はふっくらボリューム生地。
とろ〜りチーズでおいしさ倍増!!
調理例
800 次回予定 凍 麦
ボリューム生地のシーフードピッツァ
1枚385g **540円(税込583円)**
表面はパリッ、中はふっくらボリュームのある生地にチーズ、エビ、イカ等をトッピングしました。
乳麦 え トロナジャパン(茨城県、京都府) GMO



もちもちの生パスタにからむ濃厚なかにのうまみ。



原材料一部変更
801 次回予定 凍 麦
生パスタ 蟹トマトクリーム
2食460g **470円(税込507円)**
モチモチの生パスタと紅スワイガニが入ったなめらかなトマトベースのクリームソースを合わせました。
卵乳麦 か マルハニチロ(熊本県) 343kcal/1食(230g) GMO



調理例

口あたりやわらかな品のあつ甘み。



盛りつけ例

4 次回予定 翌週

赤肉系メロン

2Lサイズ・1玉 **980円(税込1,058円)**

クインシー、レノンなどの赤肉系メロン。冷やしすぎに注意し、食べる前にサッと冷やしてどうぞ。

茨城県、熊本県

甘い香りでジューシー。食べる前にさっと冷やせばさらにおいしく。



盛りつけ例

2 次回予定 未定

オトメメロン(青肉)

2Lサイズ・1玉 **980円(税込1,058円)**

さわやかな甘味の青肉系ネットメロン。食べる前にサッと冷やしてどうぞ。

茨城県

新潟県を代表するいちご「越後姫」。

甘みと酸味のバランスがよく濃厚で豊かな香り。



盛りつけ例

1 産直 翌週

いちご(越後姫)

小・中粒・330g **498円(税込537円)**

ご家庭でたっぷりとお食べいただけるように、小・中粒サイズを限定しバラ詰めしたお徳用パック。JA北越後いちご部会(新発田市、聖籠町)

不足しがちな鉄分を摂取!



盛りつけ例

802 次回予定 蔵

1日分の鉄分ヨーグルト(ブルーベリー味)

75g×6 **268円(税込289円)**

1個で1日分の鉄分を手軽に摂取できる機能性ヨーグルトです。低脂肪タイプ。

乳 産19日

オハヨー乳業(岡山県)

「丸福珈琲店」のなめらかプリン。



盛りつけ例

803 次回予定 蔵

こだわり珈琲店の名物プリン

105g×4 **498円(税込537円)**

生クリームをたっぷり使用した口どけの良いプリンに、舌味のきいたカラメルソースを加えました。

卵乳 産16日

ルナ物産(愛媛県) GMD

日々のストレスはこまめに発散!

鉄、足りてる?



飲みやすい 3種類の果実入り

804 次回予定 未定

鉄分補給飲料 テットリーナ

190ml×20 **1,050円(税込1,134円)**

1本で鉄分が6.0mg摂れる炭酸飲料。りんご、アセロラ、ローズヒップの果汁入りでおいしく飲みやすい。

産12ヵ月

アシードブルー(栃木県) GMD

疲れたからだに“シュワッ”と1本。炭酸で気分転換♪

7種類のビタミン配合。



805 次回予定 未定

ビタミンチャージ

190ml×20 **980円(税込1,058円)**

7種類のビタミンにローヤルゼリーとカフェインを配合した炭酸飲料です。

産12ヵ月

ふくれん(福岡県) GMD

ハーブ入りですっきり!



806 次回予定 未定

リフレッシュ カロリーハーフ

190ml×20 **1,080円(税込1,166円)**

6種のビタミンと鉄、ヒアルロン酸、食物繊維配合。ハーブ入りで気分リフレッシュの炭酸飲料。

産12ヵ月

日生協(日本) GMD

何か甘いものが欲しいときにつまんで。



盛りつけ例

807 次回予定 6月1週

種ぬきプルーン(個包装)

135g **298円(税込321円)**

カリフォルニア産のプルーンの種をぬき、一粒ずつ個包装しました。

京まろん(熊本県)

ノンフライ・食塩無添加で安心。



盛りつけ例

808 次回予定 5月5週

食塩無添加ミックスナッツ大袋

175g **725円(税込783円)**

素焼したアーモンド、カシューナッツ、クルミ、マカデミアナッツを結合せました。食塩無添加。

産180日

東洋ナッツ食品(兵庫県)

オリーブオイルで練り上げました。

オリーブの実も入っています!



新登場 原材料は11ページをご覧ください。

809 次回予定 未定 化

ハーブクラッカー オリーブオイル仕立て

135g **230円(税込248円)**

国産小麦の生地にハーブとオリーブの実を配合し、オリーブオイルで練り上げました。

麦 産180日

宝製菓(神奈川県) GMD