

週刊

人と人 自然と食卓 つなげます。

# KururCo

2018年 6月1週 6月お届け商品ご利用代金 口座引落日 7/6(金)

	月	火	水	木	金
注文用紙提出日	5/28	29	30	31	6/1
定番品お届け日	6/4	5	6	7	8

※「くらしと生協」など、一部お届けが異なる商品もございます。

## さあ、夏野菜を 楽しもう!

相性抜群の  
マヨネーズも  
一緒に!

3・32  
ページ

コープデリ  
連合会の  
産直玉子を  
使用。

517 **CO-OP** 次回予定 6月4週  
産直のはくむたまごで作った  
マヨネーズ(ノンGMO油使用)  
400g ..... 245円(税込264円)

2・9  
ページ



36 産直 次回予定 翌週  
トマト(麗容)  
500g(3-4玉) 315円(税込340円)

9  
ページ



37 産直 次回予定 翌週  
トマト(麗容)  
1.2kg箱(5-9玉) 715円(税込772円)

2・9  
ページ



38 次回予定 産直 産直  
トマト(桃太郎)  
500g(2-5玉) 315円(税込340円)

9  
ページ



39 次回予定 産直 産直  
トマト(桃太郎)  
1.2kg箱(5-9玉) 715円(税込772円)

2・9  
ページ



46 次回予定 産直 産直  
きゅうり  
3本 168円(税込181円)

9  
ページ



47 次回予定 産直 産直  
きゅうり  
5本 248円(税込267円)

9  
ページ



48 産直 次回予定 産直  
ワケありきゅうり  
1.5kg 480円(税込518円)

### 太陽をたっぷり浴びて、甘みも、ビタミンもアップ。

夏野菜の代表選手といえば、やっぱり「トマト」ですね。

日照時間が長く光合成も活発になる夏のトマトは甘く、みずみずしく、色鮮やか。その光合成によって夏場はビタミンCのほか、うまみのもとアミノ酸もぐっと増えるといわれています。

太陽の光をたっぷり浴びたフレッシュなおいしさを、サラダなどのさっぱりメニューでいただきます♪

### みずみずしさ抜群で、これからの季節にぴったり。

6月～8月に旬を迎える夏野菜「きゅうり」。カリッ、ポリッとおいしい音が、新鮮な印象を与える野菜です。

トマト同様、夏のきゅうりも水分たっぷりで、みずみずしさ抜群。暑さでほてったからだをクールダウンしてくれる、夏場の強い味方です。

そのままかじるもよし、スティック状にするもよし! おしゃれなピクルスにするのもおすすめです☆

### もくじ | 今週のクルコ

■ 特集 ..... 2~5	■ 調味料・加工品・乾物 ..... 31~35	■ クルコママ ..... 48	■ 入浴剤 ..... 62
■ なみレピ・クローズアップ ..... 6	■ たまご・牛乳・乳製品 ..... 36	■ クルコママ・日用品 ..... 49	■ そろってGood! ..... 63
■ 産地からこんにちは・掲載マークの見方 ..... 7	■ 乳製品 ..... 37・38	■ 栄養補助食品等 ..... 50・51	■ クルコの産直「漬けごろ食べごろお届け早期予約」 ..... 64
■ 青果 ..... 8~11	■ パン ..... 39	■ 日用品 ..... 52	
■ 青果・お米 ..... 12	■ パン・飲料 ..... 40	■ 化粧品 ..... 53	
■ お魚 ..... 13~17	■ 飲料 ..... 41	■ 日用雑貨 ..... 54・55	
■ お肉 ..... 18~21	■ 飲料・お菓子 ..... 42	■ 生活雑貨 ..... 56・57	
■ 冷凍食品 ..... 22~26	■ お菓子 ..... 43~46	■ 栄養補助食品等 ..... 58・59	
■ 惣菜 ..... 27~30	■ お酒 ..... 47	■ 化粧品 ..... 60・61	

別チラシ ・2018年上半期最安値  
・2018年夏ギフト  
同時配付の別チラシをご覧ください。

配達された商品がご注文どりのものかどうか、また破損などしていないか直ちにご確認ください。不良品・破損品の返品・交換はクルココールセンターまでご連絡ください。

放射能汚染に関するクルコの取り組みと自主検査の結果についてホームページで公開しています。

クルコ

検索

放射線物質による食品汚染への対応  
〜クルコの対応と自主検査の結果について〜

CO-OP

コープクルコ



# 初夏をおいしく いただきます!

夏野菜たっぷりのフレッシュサラダ!



84 次回予定  
翌週  
たまねぎ

1kg ..... **265円(税込286円)**

JA新潟みらい(新潟市)、兵庫県、佐賀県

水分が多いので袋から出して風通しのよい場所で保存し、お早めにお召し上がりください。また、外皮は写真と異なり薄茶色の場合があります。



66 産直 次回予定  
翌週  
レタス

1玉 ..... **148円(税込159円)**

トップリバー(長野県)



50 次回予定  
翌週  
グリーンアスパラ

Lサイズ(3-6本) **248円(税込267円)**

星野農園(新発田市)、新潟県



46 次回予定  
翌週  
きゅうり

3本 ..... **168円(税込181円)**

白根生産者の会(新潟市)、新潟県

彩り鮮やかな  
一品。



調理例

518 未定  
トマトと卵の炒めものたれ

80g(2-3人前)×2 ..... **178円(税込192円)**

麦 180日

ポールスタア(東京都) GMO



今週の  
表紙

桃太郎

酸味が少なく甘みが強い。



38 次回予定  
翌週  
トマト(桃太郎)

500g(2-5玉) **315円(税込340円)**

白根生産者の会(新潟市)、新潟県

今週の  
表紙

麗容

甘みと酸味があり、  
果肉がしっかり。



36 産直 次回予定  
翌週  
トマト(麗容)

500g(3-4玉) **315円(税込340円)**

濁川生産組合(新潟市)

サラダやお料理の具材に。



盛りつけ例

新登場 原材料は35ページを  
ご覧ください。

571 CO-OP 次回予定  
未定  
サラダチキン(プレーン)

70g×3缶 **308円(税込332円)**

36ヵ月

宝幸(東京都)



トマトと合わせてカプレーゼに。



写真はイメージです。



647 未定 蔵  
北海道日高モッツァレラチーズ

100g **358円(税込386円)**

23日 北海道日高乳業(北海道)



782 次回予定  
7月1週  
うす切りアーモンド(食塩無添加)

90g **385円(税込415円)**

180日

東洋ナッツ食品(兵庫県)

仕上げにパラパラッ。  
食感にアクセント♪



盛りつけ例



1ページ  
産地から  
こんにちは  
のご案内

60 産直 次回予定 翌週

ブロッコリー

1株: Lサイズ以上 **198円(税込213円)**  
にいがた村 枝豆生産グループ(新潟市)



51 次回予定 翌週

スナップエンドウ(スジナイン)

80g **248円(税込267円)**  
みなもと農園(新潟市)

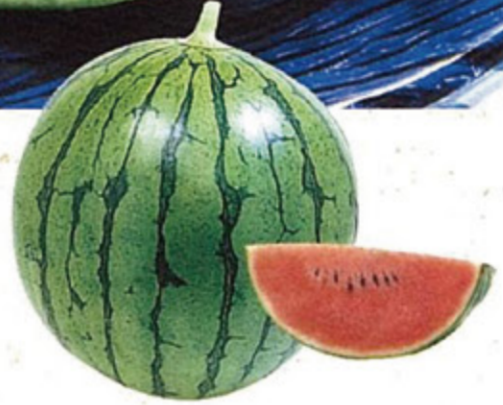


盛りつけ例

8 次回予定 翌週

小玉すいか(紅小玉)

1玉・1kg以上 **880円(税込950円)**  
新潟県



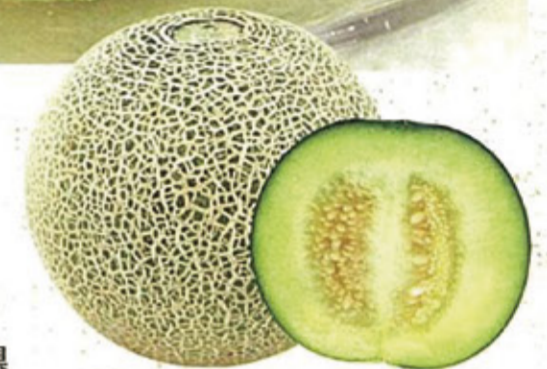
盛りつけ例

メロンのLサイズは小ぶりです。

9 次回予定 未定

アンデスメロン(青肉)

Lサイズ・1玉 **598円(税込645円)**  
茨城県



幅広い料理に活躍します。



調理例

予約登録番号  
毎週262865  
隔週262873

93 産直 次回予定 翌週

五十嵐さんのぶなしめじ

170g ..... **90円(税込97円)**  
きのこ生産者の会 五十嵐さん(新潟市)



調理例



ぜ〜んぶ  
新潟県産!

89 産直 次回予定 翌週

きのこセット

1セット(4種) ..... **268円(税込289円)**  
きのこ生産者の会中山さん(新潟市)、きのこ生産者の会五十嵐さん(新潟市)  
福田農産(五泉市)、JA北魚沼(長岡市)

今週の表紙

全卵を使ったマイルドな味わい。

調理例  
コープデリ連合会の産直玉子を使用。

517 CO-OP 次回予定 6月4週

産直のはくむたまごで作ったマヨネーズノンGMO油使用

400g **245円(税込264円)**

卵 産7ヵ月 丸和油脂(埼玉県)

具材の野菜はすべて国産。

使用例  
300ml

515 CO-OP 次回予定 7月1週

野菜たっぷり和風ドレッシングカロリーハーフ

300ml **255円(税込275円)**

麦 産8ヵ月 丸和油脂(埼玉県)

フンドーキン醤油(大分県)

ごまをたっぷりを使い香ばしい風味。

使用例  
300ml

516 CO-OP 次回予定 7月1週

深煎り胡麻ドレッシング

300ml **255円(税込275円)**

卵麦 産8ヵ月 丸和油脂(埼玉県)

フンドーキン醤油(大分県)



4 初夏をおいしくいただきます!

2018年6月1週

食感よく食べやすい  
そうめん状。



115 CO-OP 次回予定 7月1週 凍  
すめいかに糸造り

40gx2 **358円(税込386円)**  
青森県産

さっと盛りつけて  
おつまみに。



114 CO-OP 次回予定 7月1週 凍  
生からつくったお刺身用あじ(切り落とし)

100g ... **278円(税込300円)**  
国産

まろやかなかつお風味の  
たれ付き。



183 次回予定 7月1週 蔵  
宮城県産めかぶ(タレ付)増量

40gx5 ... **288円(税込311円)**  
宮城県産

あったか  
ごはんのにのせて。



197 CO-OP 次回予定 7月1週 凍  
ふっくらしらす干し(食塩不使用)

25gx3 ... **318円(税込343円)**  
国産



171 次回予定 7月1週 凍  
お徳用 脂ののったさば一夜干

10切600g **648円(税込699円)**  
ノルウェー産

脂のりがよくふっくら。



調理例

丼物やカルパッチョにも。



調理例



170 次回予定 7月1週 凍  
お徳用まぐろ切り落とし

220g **880円(税込950円)**  
国産

北海道産小麦100%使用。



456 次回予定 翌週 蔵  
北海道小麦使用 冷し中華(しょうゆ)

麺120g×3スープ付 **208円(税込224円)**  
新潟めん処(新潟県) GMO



made in にいがた

果肉のやわらかさとみずみずしさ。



盛りつけ例



431 次回予定 未定 蔵  
みずなす漬(カットタイプ)

100g **288円(税込311円)**  
堺共同漬物(大阪府) GMO



249 産直原料 使用 次回予定 翌週 蔵  
生協ポーク切りおとしごま醤油味

200g **288円(税込311円)**  
いそべ(新潟県)

お好みの野菜と一緒に。



調理例

サクサク食感で香ばしい。



調理例



269 次回予定 7月1週 凍  
チキン南蛮(タレ付)

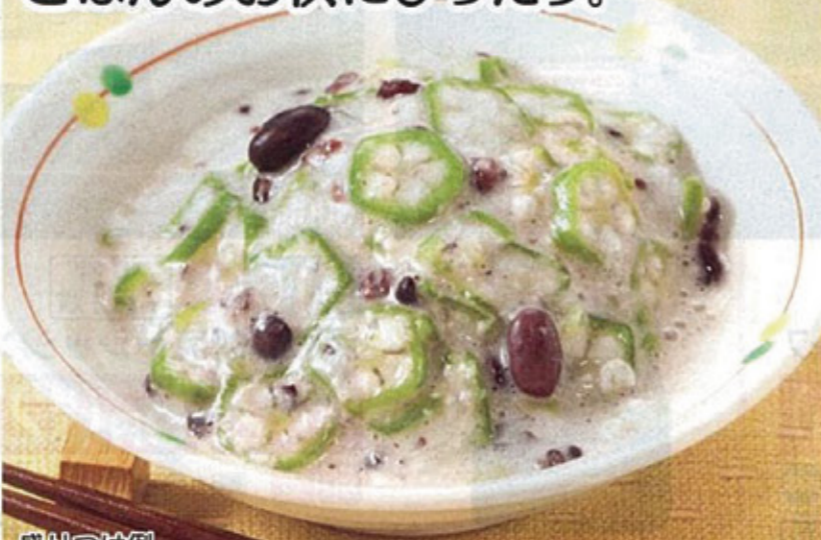
260g(4枚)・タレ45g×2 **338円(税込365円)**  
マルイ食品(熊本県) GMO



新登場 原材料は26ページをご覧ください。  
381 次回予定 7月1週 凍  
おくらと十六雑穀のとろろ和え

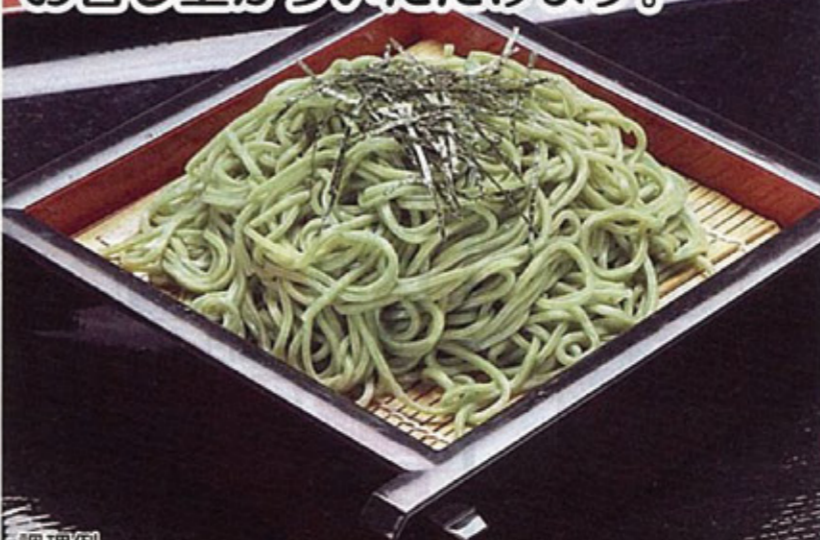
50g×4袋 **298円(税込321円)**  
富士物産(静岡県)

小鉢やトッピング、  
ごはんのお供にぴったり。



盛りつけ例

流水で解凍して  
お召し上がりいただけます。



調理例



332 次回予定 7月1週 凍  
茶そば(流水解凍)

3食600g **358円(税込386円)**  
信越明星(長野県)



水きり不要。すぐに使えます。



調理例  
403 次回予定 7月1週 蔵  
水切り押し豆腐  
220g 178円(税込192円)  
丸和食品(東京都)

からし酢味噌付き。



盛りつけ例  
417 次回予定 翌々週 蔵  
山ふぐさしみこんにやく(タレ付)  
120g×2 180円(税込194円)  
猪貝(新潟県) GMO

つるつとしたのど越し。



盛りつけ例  
418 次回予定 翌週 蔵  
ところてん3P  
180g×3 248円(税込267円)  
猪貝(新潟県) GMO

ピーマンと  
たけのこを加えて  
チンジャオロースに。



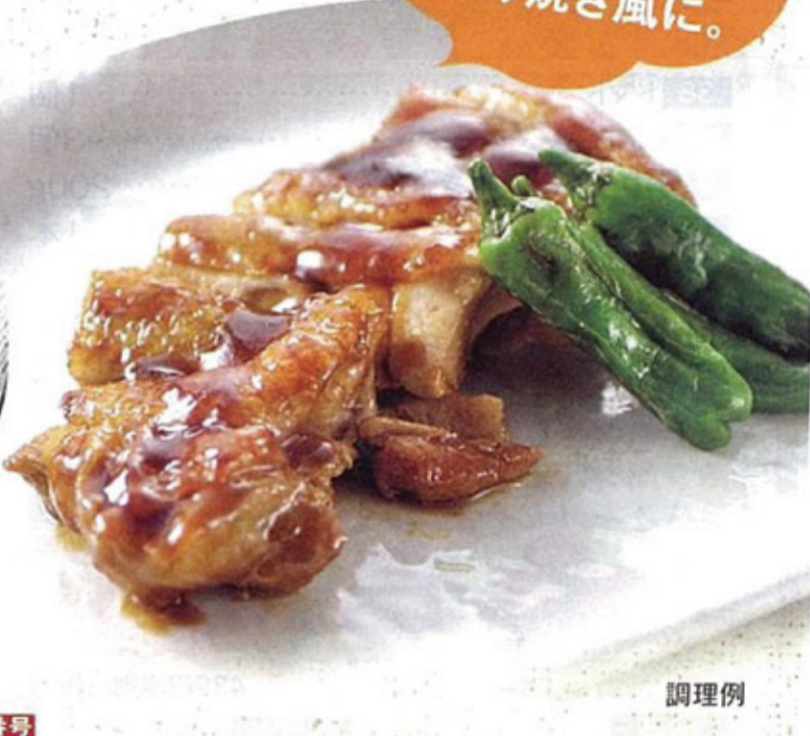
調理例  
181円税別/100g  
227 産直 次回予定 7月1週 凍  
生協ポークモモ細切  
220g 398円(税込429円)  
いそべ

衣はサククリ。  
中はしっとり  
ジューシーに。



調理例  
212円税別/100g  
228 産直 次回予定 翌々週 凍  
生協ポークロースとんかつ用(3枚)  
3枚330g 698円(税込753円)  
いそべ

ごはんが  
すすむ  
照り焼き風に。



調理例  
予約登録番号  
毎週 262162  
隔週 262170  
148円税別/100g  
268 産直 次回予定 翌週 凍  
生協鶏モモ肉  
250g 370円(税込399円)  
いそべ



472 次回予定 翌々週 蔵  
さしみかまぼこ  
1個 288円(税込311円)  
卵 え 麗15日 鈴廣かまぼこ(神奈川県)



今季 初登場



640 チェダーブレンドチーズと一緒に。



新登場  
779 次回予定 未定  
原材料は45ページを  
ご覧ください。  
チーズに合うクラッカー  
30g(5枚×2袋) 93円(税込100円)  
乳麦 関西グリコ(兵庫県) GMO

トッピングのオニオンチップが  
アクセントに。



調理例  
250 次回予定 7月1週 凍  
国産豚モモロースステーキ(オニオンソース)  
220g 370円(税込399円)  
麦 麗18日 コープミート干葉(千葉県) GMO

美味しく飲んで佐渡を応援しよう!



売上1本につき1円  
が佐渡金山世界遺  
産登録推進に向けた  
取り組みに寄付され  
ます。



ビール これは  
お酒です  
811 次回予定 翌週  
キリン一番搾り 佐渡金山応援缶  
350ml×24 4,310円(税込4,654円)  
180円税別/1本  
アルコール分5%

酒類販売 管理者標識	販売場の名称及び所在地 生活協同組合コープクルコ 新潟市西区流通1-5-3	酒類販売管理者の氏名 佐藤 素子	酒類販売管理研修受講年月日 平成29年11月2日	次回研修の受講期限 平成32年11月1日	研修実施団体名 一般社団法人 日本ボランティアチェーン協会
---------------	---	---------------------	-----------------------------	-------------------------	-------------------------------------