

週刊

人と人 自然と食卓 つなげます。

KurūCo

2018年 **10**月**2**週 10月お届け商品ご利用代金
口座引落日11/6(火)

	月	火	水	木	金
注文用紙提出日	10/1	2	3	4	5
定番品お届け日	10/8	9	10	11	12

※「くらしと生協」など、一部お届けが異なる商品もございます。



26 ページ



294 次回予定 11月1週 凍
国産若鶏の竜田揚げ
210g **358円(税込386円)**

国産若鶏の竜田揚げ

電子レンジで温めるだけ!
しょうが醤油の王道竜田。



26 ページ



295 次回予定 未定 凍
国産若鶏もも和風唐揚げ
220g **358円(税込386円)**

国産若鶏もも和風唐揚げ

しょうゆとしょうがをベースにした和風味。
衣に米粉を混ぜ、サクッとした食感に。



便利な
冷凍保存!

よりどりセール

対象商品294~297
(同一商品可)

2点利用で1点 **348円(税込375円)** 3点利用で1点 **328円(税込354円)**



26 ページ



296 次回予定 11月1週 凍
国産若鶏の塩唐揚げ(薄衣仕上げ)
260g **358円(税込386円)**

カロリー-22%カット
(メーカー比:100g当たり)

国産若鶏の塩唐揚げ(薄衣仕上げ)

カロリーを抑えた薄衣の塩唐揚げ!
お弁当にも便利!



26 ページ



297 次回予定 11月1週 凍
国産チキンのごま醤油カツ
8個270g **358円(税込386円)**

国産チキンのごま醤油カツ

ごまの風味が香ばしい!
甘辛だれのチキンカツ!

もくじ | 今週のクルコ

- | | | | |
|-------------------------------|--------------------------|------------------------|------------------------|
| ■ 特集 2~9 | ■ 惣菜 31~34 | ■ お酒 50 | ■ 日用品 59~60 |
| ■ クルコ食堂・クローズアップ 10 | ■ 調味料・加工品・乾物 35~39 | ■ ビール 51 | ■ ソラデー & 消耗品 61 |
| ■ 産地からこんにちは・掲載マークの見方 11 | ■ たまご・牛乳・乳製品 40 | ■ クルコママ 52 | ■ 化粧品 62 |
| ■ 青果 12~15 | ■ 乳製品 41~42 | ■ クルコママ・日用品 53 | ■ コーブデリミールキット 63 |
| ■ 青果・お米 16 | ■ パン 43 | ■ 植物成分シリーズ 54・55 | ■ なんでも掲示板 64 |
| ■ お魚 17~21 | ■ パン・飲料 44 | ■ 日用品 56 | |
| ■ お肉 22~25 | ■ 飲料 45 | ■ 化粧品 57 | |
| ■ 冷凍食品 26~30 | ■ お菓子 46~49 | ■ 美容雑貨 58 | |

別チラシ トーエー食品
同時配付の別チラシをご覧ください。

配達された商品がご注文どおりのものかどうか、また破損などしていないか直ちにご確認ください。不良品・破損品の返品・交換はクルココールセンターまでご連絡ください。

放射能汚染に関するクルコの取り組みと自主検査の結果についてホームページで公開しています。

クルコ

検索

放射性物質による食品汚染への対応
~クルコの対応と自主検査の結果について~

co-op コーアクルコ

クルコの

人気商品大集合!

1投票につき、20クルコポイントプレゼント!

今年は応募方法が選べる!



web投票はインターネット注文ログイン後に、このバナーをクリック!

週刊KuruCo 10月1週~2週
人気商品大集合!
※2018年10月8日(月)10:00まで



インターネット注文の、新規登録はこちらから!

http://kuruco.coopnet.or.jp/

クルコ

検索

—応募締切— 2018年10月8日(月)10:00まで

【人気投票の参加方法について】

その1 まずは本誌2~5ページに掲載の商品を1品以上ご注文ください。
その2 本誌2~5ページに掲載の商品から、「わたしのお気に入りの理由を添えて」、ご応募ください。
おひとり様最大5商品まで可。
(1商品に複数の投票は無効となります。)
その3 応募方法は①Web投票(クルコのインターネット注文登録が必要となります)、②本誌2ページ下段の応募用紙のいずれか一方をご利用ください。

【ポイント特典について】

特典として、今週のご応募1品につき20ポイント、最大5品100ポイントを進呈いたします。ただし応募者が1000名を超えた場合は抽選とさせていただきます。ポイントの付与は、週刊KuruCo 12月1週号を予定しております。

みなさんの「おいしいよ!」「こんな食べ方がおすすめ!」「こんなに便利!」などたくさん「いいね!」の声をたくさんお寄せください。

※いただいたコメントは、週刊KuruCoに掲載する場合がございます。あらかじめご了承ください。

応募締切 Web 2018年10月8日(月)10:00まで
投票用紙 2018年10月12日(金)提出分まで

お魚

沖縄県産太もずくをかつお節エキスのきいた三杯酢で味付け。



194 CO-OP 次回予定 11月1週 冷蔵
味付太もずく
80g×3 **148円(税込159円)**
小麦 産21日 沖縄県産 GMO

お魚

発色剤や着色料を使わず漬け込み、ひと口サイズにカット。



15g増量

129 CO-OP 次回予定 11月1週 凍化
ピリッと辛子明太子(切り)(増量)
75g **250円(税込270円)**
アメリカ(アラスカ)産 GMO

お魚

えびのプリプリ感と衣のサクサク感を丸ごと楽しめる。



197 CO-OP 次回予定 11月1週 凍化
しっぽがないえびフライ
350g **688円(税込743円)**
小麦 え ベトナム産/製造 GMO

お魚

骨取りした赤魚を甘めのしょうゆだれで煮付け、個包装パックに。



172 CO-OP 次回予定 未定 凍化
骨取り赤魚の煮付け(しょうゆ)
3切150g **378円(税込408円)**
小麦 アメリカ産 GMO

提出期限 2018年10月12日(金)

クルコの人気商品大集合! 投票用紙

商品名: _____

おすすめポイント: _____

班名 (個人宅配の方は不要) _____ 班 _____

TEL _____

(フリガナ) _____

お名前 _____

(ペンネーム) _____

組合員コード ポイント付与に必要ですので、忘れずにご記入ください。

コース/配送曜日 _____

※基本的に個別回答はいたしません。
※お預かりした個人情報及びお寄せいただいたコメントは商品の提案やカタログ作りなどに反映させていただきます。
※おすすめポイントは週刊KuruCo誌上に掲載させていただく場合がございます。あらかじめご了承ください。なお、掲載による購入割引や謝礼などの特典はございません。
※当生協の個人情報の取り扱いについての詳細は、当生協ホームページ(http://kuruco.coopnet.or.jp/)をご参照ください。

秋のおいしい小箱 プレゼント

週刊KuruCo2ページ～5ページに掲載の商品を2点以上(同一商品2点もOK)ご利用いただいた方の中から抽選で100名様に「CO・OP秋のおいしい小箱」をプレゼント!



セット内容	コープヌードルコク旨辛みそ	73g(めん60g)
	果実と野菜のスムージー	125ml
	応援食力カオクッキー+Fe	12本入
	コーヒーバッグ リッチブレンド	10杯分《袋》

当選者の発表は、11月上旬予定の賞品の発送をもって代えさせていただきます。

お肉

「脂身があっさりしていておいしい」など組合員からも好評!



216 次回予定 11月1週 蔵 179円税別/100g
お米育ち豚モモうすぎり

150g **268円(税込289円)**

国お届け日含め4日
コープデリフーズ 岩手・茨城・千葉県産他

217 次回予定 蔵 167円税別/100g
お米育ち豚モモうすぎり

210g **350円(税込378円)**

国お届け日含め4日
コープデリフーズ 岩手・茨城・千葉県産他

※写真は210gになります。

お肉

お肉本来の風味が生きた、朝食にぴったりなひと口サイズ。



調理例



293 次回予定 翌週 蔵
国産ポーク皮なしウインナー

72g×2 **298円(税込321円)**

乳 国15日 伊藤ハム(千葉県)

惣菜

味しみがよく、口の中でパラリとほぐれる。



調理例



411 次回予定 翌週 蔵
ねじり糸こんにゃく

200g×2 **188円(税込203円)**

麦 国90日 若草食品(奈良県)

惣菜

すっきりとした甘さの丹波黒黒豆。食べきりサイズの2個パック。



盛りつけ例



433 次回予定 11月1週 蔵
丹波黒黒豆たべきり2個パック

160g(2個) **188円(税込203円)**

麦 国120日 菊地食品工業(埼玉県) GMO

惣菜

あと一品のおかずにおすすめな和風惣菜。



盛りつけ例



434 次回予定 翌々週 蔵
こんにゃく白和え

200g(2個) **238円(税込257円)**

麦 国22日 さとの雪食品(静岡県)

惣菜

豆腐と清酒を使用し、ふっくらとした食感に。



盛りつけ例



467 次回予定 翌々週 蔵
鹿児島さつまあげ 五種詰合せ

12個入(280g) **378円(税込408円)**

乳 国21日 立石食品(鹿児島県) GMO

冷凍食品

電子レンジで簡単調理。おやつや、お弁当のおかずに。



調理例



372 次回予定 11月1週 凍 レンジ
ごまかぼちゃ

8個入232g **258円(税込278円)**

乳麦 クレードル食品(北海道) GMO

冷凍食品 きのこあんかけやホイル焼きなどのいろいろなメニューで。



316 CO-OP 次回予定 翌々週 凍 レンジ 冷蔵
豆腐バーグ
4枚320g **298円(税込321円)**
卵 乳 麦 サンミート(香川県) GMO

冷凍食品 スープ、炒め物、グラタンやカレーなど使い方がいろいろ。



354 CO-OP 次回予定 未定 凍 レンジ 冷蔵
とりとんボール(国産鶏肉・豚肉使用)
470g **348円(税込375円)**
麦 印南養鶏農業協同組合(兵庫県) GMO

冷凍食品 ヨーグルトやアイスクリームのトッピングはもちろん、お菓子作りにも。



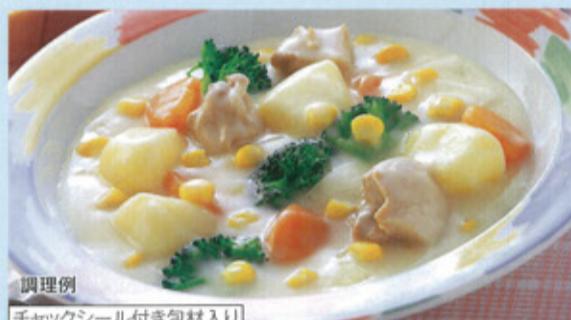
盛りつけ例

チャックシール付き包材入り

375 CO-OP 次回予定 11月1週 凍
冷凍 ブルーベリー
200g **280円(税込302円)**
アメリカ産/加工



冷凍食品 シチューやサラダなどに。甘みの強いスーパースイート種を使用。



調理例

チャックシール付き包材入り

374 CO-OP 次回予定 翌々週 凍 レンジ 冷蔵
冷凍 北海道のつぶコーン
300g **228円(税込246円)**
北海道産



乳製品 コープ乳酸ドリンクに比べて糖類25%オフ。甘さを抑えた柑橘系風味。



595 CO-OP 次回予定 翌々週 蔵
コープ乳酸ドリンク低糖
65ml×10 **148円(税込159円)**
乳 15日 日清ヨーク(埼玉県、兵庫県) GMO



乳製品 甘さと酸味のバランスがとれたなめらか食感。



予約登録番号
毎週263640
隔週263657

612 CO-OP 次回予定 翌週 蔵
ヨーグルト50
80g×6 **188円(税込203円)**
乳 15日 株式会社 協栄(群馬県) GMO



乳製品 やわらかく、口溶けのよい風味豊かなベビータイプ。



盛りつけ例

629 CO-OP 次回予定 11月1週 蔵
クリームチーズ入りベビーチーズ
288g(16個入) **478円(税込516円)**
乳 12ヵ月 明治(長野県)



乾物 1枚ずつ取り出しやすいポット容器入り。



使用例

513 CO-OP 次回予定 未定 化
味付のり(韓国産のり使用)
10個100枚(卓上タイプ) **285円(税込307円)**
麦 9ヵ月 玉喜(佐賀県) GMO



加工品 手軽に美味しいいなりずしが楽しめる。



調理例

556 CO-OP 次回予定 未定
ふっくら味付いなりあげ
10枚(5枚分×2) **168円(税込181円)**
麦 150日 みすずコーポレーション(長野県) GMO



調味料 簡単に中華甘酢あんかけメニューができ上がり。



調理例

487 CO-OP 次回予定 11月1週
中華甘酢あん
300g **198円(税込213円)**
麦 12ヵ月 コーミ(愛知県) GMO



調味料 薄口醤油とかつおのうまみで、お吸い物風スープに。



調理例

534 CO-OP 次回予定 未定 化
沖縄産もずくスープ
36g(3.6g×10個) **588円(税込635円)**
麦 12ヵ月 八戸東洋(青森県) GMO



飲料 子どもが飲みきるのにちょうどいいサイズ。



685 CO-OP 次回予定 翌々週 59円税別/1本
ミックスキャロット
125ml×12 **698円(税込753円)**
調180日 ゴールドバック(長野県)

飲料 抹茶味で飲みやすい、九州産青汁ブレンド。



調理例
670 CO-OP 次回予定 11月1週 29円税別/1本
乳酸菌入り九州産大麦若葉の粉末青汁
3g×30本 **870円(税込939円)**
調24ヵ月 東洋新薬(佐賀県)

飲料 トマトの甘さを感じられるトマトジュース。



686 CO-OP 次回予定 未定 67円税別/1本
濃いトマトジュース(食塩無添加)
200ml×12 **798円(税込861円)**
調180日 ゴールドバック(長野県)

飲料 糖分などを加えず、原料にこだわった豆乳。



687 CO-OP 次回予定 未定 67円税別/1本
福岡県産フクユタカの濃い豆乳(無調整)
125ml×12 **798円(税込861円)**
調120日 ふくれん(福岡県)

パン チョコレート風味のほのかな甘さが広がる。



盛りつけ例
賞味期限を1/2以上残してお届けしています。
651 CO-OP 次回予定 11月1週 45円税別/1個
チョコレートクロワッサン
10個 **448円(税込483円)**
調36日 イケダパン(鹿児島県)

パン いつでも焼きたてのおいしさ、北欧生まれの冷凍パン。



調理例
652 CO-OP 次回予定 11月1週 凍 370円(税込399円)
バター入りハーフバゲット
4本(340g) **370円(税込399円)**
調乳麦 ジェーシー・コムサ リトアニア製造

お菓子 濃厚なバター風味と香ばしいアーモンドのザクザク食感。



風味豊かな発酵バターショートブレッド アーモンド入り
723 CO-OP 次回予定 未定
12本 **235円(税込253円)**
調乳麦 ハマダコンフェクト(兵庫県) GMD

お菓子 二層のチョコがバランスよく溶け合う。ちょっとひと息つきたいときに。



生クリーム Family CHOCOLATE
724 CO-OP 次回予定 未定 蔵
生クリームファミリーチョコレート
160g(個包装込み) **228円(税込246円)**
調乳 正栄デリシイ(茨城県) GMD

お菓子 少しずつ、押し出しながら食べられるスティックタイプ。



692 CO-OP 次回予定 11月1週
るんるんスティックゼリー(お徳用)
32本入 **345円(税込372円)**
調日幸製菓(岐阜県) GMD

お菓子 かめばかむほどいかに本来の味が楽しめる。おやつやおつまみに。



741 CO-OP 次回予定 未定
肉厚のカミ噛みあたりめ<ポット>
86g **890円(税込961円)**
調120日 渡辺水産(青森県)

KuruCoの収穫祭



酸味が少なく
甘くてジューシー。

盛りつけ例

今季最終



糖度12.5度(±0.5度)設定で選別
12
なし(あきづき)
750g以上(2個) **648円(税込699円)**
JA新潟みらい(新潟市)



甘みと酸味が凝縮された、
かわいい小粒のみかん。



糖度10度(±0.5度)設定で選別
1 産直 翌週
わんぼくミニみかん
1.2kg(2S-Siz) **580円(税込626円)**
JA紀南(和歌山県)

食味バランスがよく、
どんな料理とも相性◎。

調理例

11月1週 次回予定

109 新之助 5kg **2,800円(税込3,024円)** 2018年産

108 新之助 2kg **1,250円(税込1,350円)** 2018年産

煮物や炒め物などに。

調理例

食べやすい!
骨取り&やや甘めの味付け。

調理例

173 骨取りさばのみぞれ煮
180g(2個x3袋) **360円(税込388円)**
ノルウェー産

旬のおいしさを衣で包みました。

調理例

196 かきフライ広島産
250g(10個) **458円(税込494円)**
広島県産

食欲の秋 お魚&お肉

ぶりのうまみがジュワッと広がります。

調理例

131 ぶりあら煮用
500g **408円(税込440円)**
180日 ぶり頭(鹿児島県産養殖)身(東シナ海産)

ほかほかのごはんと一緒に。

盛りつけ例

113 まぐろ(ねぎとろ用)食べきりパック
40gx3 **350円(税込378円)**
国産

冷凍のまま使える手軽さ。

盛りつけ例

114 ほたて貝柱(刺身用)
120g... **545円(税込588円)**
オホーツク海産

冷凍のまま使える手軽さ。

調理例

132 冷凍しじみ
180g... **265円(税込286円)**
青森県産

頭から丸ごとガブッと!

調理例

134 子持ちからふとししゃも
200g... **278円(税込300円)**
アイスランド産

ねっとり・ほくほくとした食感。



調理例

63 次回予定 翌週

さといも
500g(サイズ込) **380円(税込410円)**
岩崎ファーム(新潟市)、新潟県

「香り」「食感」「うまみ」を楽しめるきのご料理に。



予約登録番号
毎週 262865
隔週 262873 調理例

90 産直 次回予定 翌週
五十嵐さんのぶなしめじ
170g **120円(税込129円)**
きのこ生産者の会 五十嵐さん(新潟市)

予約登録番号
毎週 262907
隔週 262915 調理例

91 産直 次回予定 翌週
中山さんの生きくらげ
100g **138円(税込149円)**
きのこ生産者の会 中山さん(新潟市)

太い莖・やわらかな葉の産直小松菜。



調理例

47 産直 次回予定 翌週
小松菜
200g **138円(税込149円)**
坂井ファームクリエイト(新潟市)

素材のおいしさを生かした
温野菜サラダに。



調理例

44 次回予定 翌週
国産ブロッコリー
1個 **178円(税込192円)**
北海道、新潟県

32 次回予定 翌週
徳用ミニトマト
250g(サイズ込) **360円(税込388円)**
野菜くらぶ(静岡県)、新潟県、茨城県、熊本県



にいがた大好き!

64 次回予定 翌週
大口れんこん
400g **350円(税込378円)**
JAにいがた南蒲(長岡市)

切り口を数ミリ切り落としても量目不足とならないようお届けします。

メニューでしっかり夕食!

唐揚げはやっぱりモモ肉で。

150円税別/100g

259 産直 次回予定 翌々週 凍
生協鶏モモ唐揚げ用(バラ凍結)
400g **598円(税込645円)**
産120日 コープミート千葉(千葉県) 調理例

シンプルに焼いたり、野菜と炒めたり。

199円税別/100g

229 産直 次回予定 翌週 凍
生協ポーク肩ローススライス
200g... **398円(税込429円)**
産120日 いそべ 調理例

160円税別/100g

230 産直 次回予定 翌々週 凍
生協ポークこまぎれ(分包)
3個300g **480円(税込518円)**
産120日 いそべ 調理例

しゃぶしゃぶに
ちょうどいい薄切り。

166円税別/100g

232 次回予定 翌々週 凍
まきばのバラバラもしゃぶしゃぶ用
270g... **448円(税込483円)**
産60日 まきば 新潟産 調理例

解凍時の注意:薄くスライスしているので、重ねたまま完全解凍するとお肉が割れにくくなります。

スパイスの香りが
食欲をそそります。

100

245 次回予定 11月1週 凍
まきばのスパイスポーク
180g(2枚入り) **438円(税込473円)**
産90日 まきば(新潟県) 原料肉は新潟県産 調理例

ふっくらジューシーな
ハンバーグ作りに。

146円税別/100g

270 次回予定 翌々週 凍
国産牛豚合挽肉
300g **438円(税込473円)**
産90日 タケウチ 国産 調理例

手軽なのに本格味! 冷凍麺特集

新登場

なめらかな細打麺に、
たっぷり具材の和風あんが
よく合います。

793 次回予定 11月1週 **凍**
細打ち野菜あんかけうどん
2食596g **428円(税込462円)**
細めに仕上げた麺に、キャベツ・しいたけ・きざみ揚げ・ほうれん草・人参・ねぎをトッピングしました。
麦
ニッキーフーズ(大阪府) 417kcal/1食(298g)



調理例

新登場

赤坂璃宮監修。本格的な中華の味わいをご家庭でどうぞ。

794 次回予定 未定 **凍**
赤坂璃宮監修 海老入り五目あんかけ麺
352g **275円(税込297円)**
赤坂璃宮監修。五目あんは、えびと野菜(白菜、もやし、たけのこ、人参、きぬさや)、きくらげ等入り。
卵麦え
マルハニチロ九州(熊本県) 324kcal/1人前(352g)



調理例

お召し上がり方(1食分)

- ※水の量は、お好みに合わせて加減してください。
- ①お鍋につゆ(1袋)と約300ccの水を入れてください。
※つゆはかならず水から入れてください。お湯から入れるととろみが付きにくくなる場合があります。
 - ②よくかき混ぜながら火にかけ、とろみが付いて沸騰したら、凍ったままの具付き麺の内袋をはずし、具を上に入れてください。
 - ③麺を軽くほぐしながら、再度沸騰するまで約3分加熱してください。(加熱時間は目安です。お好みにより調節してください。)
 - ④ひと煮立ちしたら火を止め、器に盛りつけ、温かいうちにお召し上がりください。

調理方法

- ①具入りあん…袋のまま表示面を上にして皿にのせる。麺……袋を開けて皿に盛り、ラップをかける。あん…種別々に電子レンジで加熱してください。
 - ②加熱した「具入りあん」を袋から出し、麺にかけて完成です。
- ※調理時間は機種により多少異なりますのでご注意ください。
※冷たい場合は10秒ずつ加熱を追加してください。

	500W	600W
具	約5分	約4分30秒
麺	約3分30秒	約3分



よりおいしい食べ方!!

- ①温めたフライパンに油を薄くひき、電子レンジで加熱した麺を入れてほぐさずに中火で片面につき約1分30秒ずつ焼く。
- ②焼いた麺を皿に盛り、電子レンジで加熱した具入りあんをかけてお召し上がりください。



795 次回予定 未定 **凍化**
讃岐カレーうどん
2食540g **358円(税込386円)**
スパイスのきいたルウに牛乳を加え、マイルドでコクのあるスープに仕立てています。
乳麦
テーブルマーク(香川県) 467kcal/1食270g

マイルドでコクのある
スパイシーなカレーうどんです。



調理例

塩味のスープに
野菜たっぷりのタンメン。



調理例

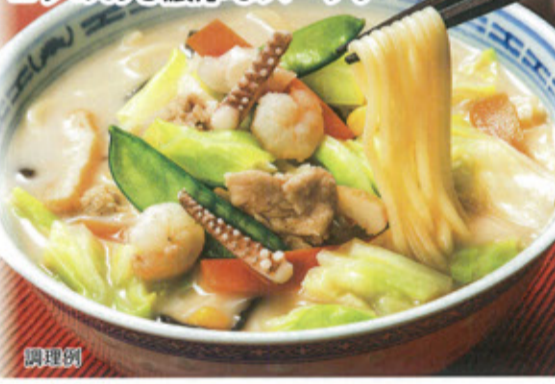


796 次回予定 未定 **凍**
五目野菜タンメン
2食524g **368円(税込397円)**
7種類の具材(キャベツ、たまねぎ、もやし、にんじん、きぬさやなど)をトッピングしました。
卵麦
ニッキーフーズ(大阪府) 335kcal/1食(262g)



797 次回予定 未定 **凍化**
長崎風ちゃんぽん
2食624g **468円(税込505円)**
コシのある太麺、コクのあるスープ、鉄釜で香ばしく炒めた野菜と具材が魅力のちゃんぽんです。
乳麦え
キンレイ(大阪府) 426kcal/1食312g

バラエティー豊かな11種類の具材に、
コクのある濃厚なスープ。



調理例

花椒(ホアジャオ)の風味がおいしく
ピリ辛です!



調理例



798 次回予定 11月1週 **凍化**
花椒(ホアジャオ)香る担々麺
2食564g **468円(税込505円)**
花椒の香りと辛さ、練りごまとすりごまのコクと旨みのある濃厚な担々麺です。かんすい使用。
卵麦
キンレイ(大阪府) 547kcal/1食282g

コシのあるうどんに
香りのよいわかめがたっぷり。

たっぷり
30g入り!

799 次回予定 未定 **凍**
わかめどっさりうどん(きざみあげ付)
556g(2食入・つゆ付) **275円(税込297円)**
国内小麦を使用したコシのある麺にわかめをたっぷりのせた具材付きうどんです。
麦え
ニッキーフーズ(大阪府) 326kcal/1食(278g)

風味のよいそばに
えびの天ぷらをトッピング。

800 次回予定 11月1週 **凍**
えび天そば
490g(めん160g×2) **448円(税込483円)**
そば粉を3割使用した麺にえび天、ねぎ、きざみ揚げをトッピング。だしのきいたつゆをセット。
卵麦そえ
ニッキーフーズ(大阪府) 408kcal/1食(245g)

牛ひき肉を使用したミートソースに
揚げなすを添えて。

801 次回予定 翌々週 **凍化**
スパゲッティBIG ミートソース(なす入り)
1食360g **180円(税込194円)**
具材には揚げなすを使用。牛ひき肉と豚脂に野菜のうまみを加えたミートソースで仕上げました。
麦
ニッキーフーズ(大阪府) 460kcal/1食360g

と〜んと大盛りで
食べごたえ満点!

793 細打ち野菜あんかけうどん

原材料/めん(小麦粉、食塩/加工でん粉、(一部)に小麦を含む)、具(野菜(キャベツ、ほうれん草、にんじん、ねぎ)、油揚げ、しいたけ/凝固剤、(一部)に大豆を含む)、つゆ(しょうゆ、魚介エキス、砂糖、異性化糖、食塩、砂糖、酵母エキス、昆布/増粘剤(加工でん粉、キサンタンガム)、アルコール、(一部)に小麦・さば・大豆を含む)

794 赤坂璃宮監修 海老入り五目あんかけ麺

原材料/具入りあん(野菜(白菜、もやし、たけのこ、にんじん、きぬさや)、チキンスープ、しょうゆ、オイスターソース、えび、きくらげ、植物油(ごま油、大豆油、なたね油)、発酵調味料、でん粉、しいたけ、砂糖、エキス(ブーク、チキン、酵母)、シーズニングオイル、食塩、こしょう/増粘剤(加工でん粉))、めん(小麦粉、食塩、卵白粉、卵黄粉/カロチノイド色素)、(一部)にえび・小麦・卵・ごま・大豆・鶏肉・豚肉・魚類(魚介類)を含む)

減農薬の自家栽培のもち米
「こがねもち」を使用。

今季**初登場**



10月5週に
白もち・豆もちとも
8切・450gを企画予定。

青木さん親子

「ちょっと
試してみたい」
の声にこたえて。

まずは
ため
お試し!

特集

朝食、昼食、おやつなど
いろんなシーンで大活躍。
ハムや野菜などとアレンジしてもOK。



盛りつけ例

10月5週に
20個入を企画予定。

535 産直 未定

お試し用 青木のこがね餅(白もち)

4切・約225g **248円(税込267円)**

自家生産のもち米(こがねもち100%)を使用した朝つき生もちです。お試し4切。

産直 未定

園お届け日決め2日 青木農場(新潟県)

536 産直 未定

お試し用 青木のこがね餅(豆もち)

4切・約225g **248円(税込267円)**

自家生産のもち米と青大豆を使用した豆もちです。朝つき生もち。お試し4切。

産直 未定

園お届け日決め2日 青木農場(新潟県)

805 未定

毎日クロワッサン 4個入

4個 **248円(税込267円)**

パネトーネを使用した生地で作ったプレーンタイプのイタリアンクロワッサン。4個の袋入りセット。

卵乳麦 園35日 コモ(愛知県) GMD

園お届け日決め2日 青木農場(新潟県)

甘辛い味付け豚肉が入った、
だしをきかせた
すっきりとした関西風。



調理例
10月5週に67g
(めん55g)×12を
企画予定。

新登場

802 未定

関西風肉うどん<縦型カップ>

67g(めん55g) **95円(税込102円)**

関西風のお出しのきいたうどんだしに、味付け豚肉としゃきしゃき玉ねぎが入った肉うどんです。

乳麦 園180日

酒悦(千葉県) GMD

原材料/油揚げめん(小麦粉、植物油、ばれいしょでん粉(遺伝子組換えでない)、食塩、魚介エキス)、かやく(味付豚肉、たまねぎ、かまぼこ、ねぎ)、添付調味料(食塩、糖類(砂糖、麦芽糖)、粉末しょうゆ、植物油、魚介エキス、こんぶエキス、たん白加水分解物、香辛料)/加工でん粉、調味料(アミノ酸等)、リン酸塩(Na)、炭酸Ca、乳化剤、増粘多糖類、着色料(カラメル、ペニコウジ色素、カロチン)、酸化防止剤(ビタミンE)、ビタミンB2、ビタミンB1。(一部に乳成分・小麦・そば・大豆・豚肉を含む)

骨まで丸ごと!
ごはんのおかずやお酒のおつまみ、お弁当にどうぞ!



国産いわしを
「鹿児島黒酢」と
「宮城県しょうゆ」で
味付け。

10月5週に
150g×3缶を企画予定。

新登場

803 未定

旬のいわし醤油煮缶(鹿児島黒酢仕立て)

150g **178円(税込192円)**

旬の時期に水揚げされた国産いわしを鹿児島黒酢と宮城県で作られた醤油で煮込みました。こだわりの一品です。

麦 園36ヵ月

ミヤカン(宮城県)

原材料/いわし(国産)、砂糖、しょうゆ(大豆(遺伝子組換えでない)・小麦を含む)、みりん、米黒酢、食塩



国産いわしを
「宮城県のみそ」で
味付け。

10月5週に
150g×3缶を企画予定。

新登場

804 未定

旬のいわし味噌煮缶(国産生姜仕立て)

150g **178円(税込192円)**

旬の時期に水揚げされた国産いわしと国産生姜を宮城県で作られた味噌で煮込みました。こだわりの一品です。

麦 園36ヵ月

ミヤカン(宮城県)

原材料/いわし(国産)、砂糖、みそ(大豆を含む・遺伝子組換えでない)、おろししょうが、食塩、でん粉

どこでもすぐに、
1杯から楽しめる本格的コーヒー。

10月5週に4種とも
50杯分を企画予定。



使用例

45ページで50杯分を
ご案内しています。

新登場

806 未定

コーヒーバッグオリジナルブレンド

70g(7g×10杯分) **198円(税込213円)**

しっかりしたコク、ほのかな酸味、香り高さ、苦味のバランスよい味わいの簡易抽出型コーヒー。

園12ヵ月 関西アライドコーヒーロースターズ(大阪府)

原材料/コーヒー豆(生豆生産国名:ブラジル、ベトナム、コロンビア、グアテマラ)

新登場

807 未定

コーヒーバッグキリマンジャロブレンド

70g(7g×10杯分) **198円(税込213円)**

タンザニア特有の甘い香り、すっきりした酸味、コクのある味と環境へも配慮した簡易抽出型コーヒー。

園12ヵ月 関西アライドコーヒーロースターズ(大阪府)

原材料/コーヒー豆(生豆生産国名:タンザニア、ブラジル、コロンビア、ベトナム)

新登場

808 未定

コーヒーバッグリッチブレンド

70g(7g×10杯分) **198円(税込213円)**

ブラジル、ベトナム等をブレンド。独特の香りやコク、濃厚な味わいの環境へも配慮した簡易抽出型コーヒー。

園12ヵ月 ユーシーシー上島珈琲(埼玉県)

原材料/コーヒー豆(生豆生産国名:ブラジル、ベトナム、インドネシア、エルサルバドル)

新登場

809 未定

コーヒーバッグモカブレンド

70g(7g×10杯分) **198円(税込213円)**

モカ特有の華やかな香り、コクとさわやかな酸味のやさしい味わいの簡易抽出型コーヒー。

園12ヵ月 関西アライドコーヒーロースターズ(大阪府)

原材料/コーヒー豆(生豆生産国名:エチオピア、ブラジル、ベトナム)