

週刊

人と人 自然と食卓 つなげます。

KurūCo

2019年	2月4週	2月お届け商品ご利用代金 口座引落日 3/6(水)			
	月	火	水	木	金
注文紙 提出日	2/18	19	20	21	22
定番品 お届け日	2/25	26	27	28	3/1

※「くらしと生協」など、一部お届けが異なる商品もございます。

食卓に“ぱっ”と花が咲く
ひなまつりの
春が来た!



三月三日は、ひなまつり。
女の子の健やかな成長を願いつつ、
家族全員がウキウキする、
華やかなごちそうメニューはいかがですか？
国産具材六種入りの「五目寿司の素」なら、
炊きたてごはんに混ぜるだけで、
食感まで楽しい五目ずしのでき上がり。
しかも調味料(アミノ酸)を使用せず、
素材をいかした味に仕上げました。
まずは食卓から春気分を味わって♪



143 次回予定 3月4週 凍
サラダえび
100g 348円(税込375円)



2・40 ページ
新登場 原材料は40ページをご覧ください。
568 次回予定 未定
国産具材の五目寿司の素
2合用(175g) 298円(税込321円)



2・18 ページ
新登場 産地/千葉県
141 次回予定 未定 凍
千葉県九十九里産冷凍はまぐり(大粒)
6-10個240g 748円(税込807円)



2・36 ページ
495 次回予定 3月3週
クルコの白だし(化学調味料無添加)
500ml ... 338円(税込365円)

もくじ | 今週のクルコ

■ 特集 2~9	■ 冷凍食品 27~31	■ お菓子 47~50	■ 書籍 61
■ ロイズホワイトデー・クローズアップ 10	■ 惣菜 32~35	■ お酒 51	■ 寝具 62
■ 産地からこんにちは・掲載マークの見方 11	■ 調味料・加工品・乾物 36~40	■ ビール 52	■ コーペデリミールキット 63
■ 青果 12~15	■ たまご・牛乳・乳製品 41	■ きらきらステップ 53	■ ポイントで利用 64
■ 青果・お米 16	■ 乳製品 42・43	■ クルコママ・日用品 54・55	
■ お魚 17~21	■ パン 44	■ 日用雑貨 56・57	
■ お肉 22~25	■ パン・飲料 45	■ 生活雑貨 58・59	
■ すこやか食材ファーム秋川牧園特集 26	■ 飲料 46	■ 日用品 60	

配達された商品がご注文どりのものかどうか、また破損などしていないか直ちにご確認ください。不良品・破損品の返品・交換はクルココールセンターまでご連絡ください。

放射能汚染に関するクルコの取り組みと自主検査の結果についてホームページで公開しています。クルコ 検索 放射能汚染による食品汚染への対応 ~クルコの対応と自主検査の結果について~

CO-OP
コープクルコ
食卓を笑顔に、地域を豊かに。

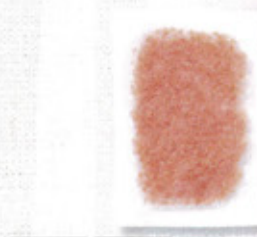
2 食卓に「春」がやってきた!

2019年2月4週

食卓に春がやってきた!



143 次回予定 3月4週 **凍**
サラダえび
 100g **348円(税込375円)**
 タイまたはインドネシア産/製造



461 次回予定 未定 **蔵**
すしでんふ
 30g **158円(税込170円)**
 ヤマト食品(静岡県)

華やかなちらしずしで
 食卓に春を演出。



570 次回予定 未定 **化**
五目ちらしの素(のりごま付き)
 4人前(2人前×2) **168円(税込181円)**
 ヤマモリ(三重県)



568 次回予定 未定
国産具材の五目寿司の素
 2合用(175g) **298円(税込321円)**
 アーベストフーズ(栃木県)



はまぐりのお吸い物は
 クルコの白だしで
 手軽に。

調理例 (141) 千葉県九十九里産冷凍はまぐり(大粒)

141 次回予定 未定 **凍**
千葉県九十九里産冷凍はまぐり(大粒)
 6-10個240g **748円(税込807円)**
 千葉県九十九里産

364 次回予定 未定 **凍**
てまりふ(なまふ)国産小麦粉使用
 12個84g **548円(税込591円)**
 古都里食品(福岡県)

121 次回予定 3月4週 **凍**
天然尾付き赤えび開き(生食用)
 8尾88g **358円(税込386円)**
 アルゼンチン産 インドネシア製造

120 次回予定 未定 **凍**
国産天然真刺身(湯引き)
 80g **850円(税込918円)**
 日本太平洋南部、日本太平洋中部、日本海西部、瀬戸内海産

202 次回予定 未定 **凍**
天然えびで作ったえびフライ(特大)
 6尾204g **820円(税込885円)**
 インド産 ベトナム製造

345 次回予定 3月4週 **凍**
こだわりの大海老チリソース
 250g **448円(税込483円)**
 エムエスフーズ(千葉県)

366 次回予定 未定 **凍**
たん熊北店監修 対馬産京の穴子寿司
 8個285g **1,530円(税込1,652円)**
 ポーラスター(石川県)

524 次回予定 未定 **巻**
焼のり金 5P
 全形10枚×5枚 **1,300円(税込1,404円)**
 サンキョーフーズ(新潟県)

お祝いに欠かせないお赤飯。



571 **CO-OP** 次期予定 翌々週
お赤飯用あずき水煮
230g×2 **248円(税込267円)**
36ヵ月 トーアス(愛知県) 調理例



2kg 次期予定 3月4週
新湯産こがねもち
2kg **1,100円(税込1,188円)**
2018年産

子どもが喜ぶごちそうメニュー。



パーティーにも
びったりの
ボリュームパック!
調理例
327 次期予定 3月3週 **凍化**
国産チキンのナゲット
500g **448円(税込483円)**
麦 マルイ食品(鹿児島県) **GMO**



調理例
321 次期予定 未定 **凍化**
みつせ鶏スパイス香るフライドチキン
350g **870円(税込939円)**
卵麦 ヨココ(佐賀県) **GMO**



調理例
320 **CO-OP** 次期予定 3月4週 **凍化**
切れてるローストビーフ スライス
115g **470円(税込507円)**
麦 日東ベスト(山形県) **GMO**



食べごたえのあるふっくら生地は、
ボリューム満点!
調理例
360 次期予定 未定 **凍化** **ノーフ**
ボリューム生地のシーフードピッツァ
1枚385g **548円(税込591円)**
乳麦 え トロナジャパン(茨城県、京都府) **GMO**
直径約22.5cm



外はパリッ、中はもっちり。
調理例
361 **CO-OP** 次期予定 未定 **凍化** **ノーフ**
ナポリ風ピッツァ マルゲリータ
2枚418g **518円(税込559円)**
乳麦 ジェーシーコムサ(東京都) **GMO**
直径約20cm



ハッシュドポテトを器にした
クリーミーなグラタン。
調理例
326 次期予定 未定 **凍化** **ノーフ**
カニグラタン(ポテトカップ入り)
6個240g **448円(税込483円)**
卵乳麦 か ニッキーフーズ(北海道) **GMO**

桃の節句の団らんに、甘いお菓子も添えて。



盛りつけ例
721 次期予定 3月3週
桜もち
6個入 **540円(税込583円)**
園お届け日含め2日 さかたや(新潟県) **GMO**



新登場 原材料は50ページを
ご覧ください。
盛りつけ例
773 次期予定 未定
ひなまつりひよ子
5個 **630円(税込680円)**
卵麦 園21日 東京ひよ子(埼玉県) **GMO**



盛りつけ例
直径約12.5cm
726 次期予定 未定 **凍化**
とちおとめ苺のティラミスチーズケーキ
1個 **895円(税込966円)**
卵乳麦 日東コーン・アルム(栃木県) **GMO**

4 食卓に「春」がやってきた!

2019年2月4週

辛みが少なくみずみずしい。

調理例
水分が多いので袋から出して風通しのよい場所で保存し、お早めにお召し上がりください。

84 次期予定 翌週
新たまねぎ
800g(サイズ3) **280円(税込302円)**
静岡県、愛知県、長崎県

食卓に映える鮮やかな緑色。

調理例

47 次期予定 翌週
なばな
180g **178円(税込192円)**
三重県

肉厚なさがシャキシャキ。

調理例

46 次期予定 翌週
スナップエンドウ
80g **228円(税込246円)**
愛知県、熊本県、鹿児島県

新登場 「春先の出会い物」をあっさりと炊き上げました。

盛りつけ例
原材料は35ページをご覧ください。

463 次期予定 蔵
3月4週
若竹煮
100g **328円(税込354円)**
麦 産60日 金沢錦(石川県)

山椒をきかせて炊き上げました。

盛りつけ例

460 次期予定 蔵
未定
はまぐり山椒煮
75g **338円(税込365円)**
麦 産60日 金沢錦(石川県)

今季初登場 しょうゆベースの素朴な味わい。

調理例

462 次期予定 蔵
3月4週
炊き込み御飯の素 国産筍ご飯
150g(2合用) **248円(税込267円)**
麦 産90日 かつかわ農場食品(新潟県)

春の訪れに... サラダ!

無塩せきベーコン 国産豚肉使用
安心にまっすぐ

291 次期予定 蔵
翌々週
グリーンマーク無塩せきベーコン
60g **328円(税込354円)**
卵乳 産20日 信州ハム(長野県) 使用例

濃厚シーザーサラダドレッシング
300ml **318円(税込343円)**
卵乳 産8ヵ月 フンドーキン醤油(大分県)

3種のチーズが生み出す濃厚さ
バルメザンチーズ チェダーチーズ(スモーク) 日本人好みの芳醇チーズ
桜チップでスモーキー
ベヨリックロスマン 鮮のミルクの甘い香り

10ページ「クローズアップ」もご覧ください

519 次期予定 蔵
3月3週 化
濃厚シーザーサラダドレッシング
300ml **318円(税込343円)**
卵乳 産8ヵ月 フンドーキン醤油(大分県)

レモンとパセリが爽やかに香ります。

マイルドでくせないおいしさ。

調理例

マヨネーズ 全卵タイプ
400g **178円(税込192円)**
卵 産7ヵ月 クノール食品(三重県)

素材のおいしさを最大限に生かしました。

297 次期予定 蔵
翌々週
グリーンマークレモン風味&パセリポークウイナー
100g **298円(税込321円)**
産30日 信州ハム(長野県)

296 次期予定 蔵
翌々週
グリーンマーク無塩せきロース
52g **298円(税込321円)**
卵乳 産20日 信州ハム(長野県)



お好みの具材を用意するだけで、「生春巻き」が楽しめます!

ライスペーパー・春雨・スイートチリソースのセット。



567 **CO-OP** 次回予定未定
おうちで簡単 生春巻きセット
10本分 ... **298円(税込321円)**
麦 12ヵ月 ヤマモリ(三重県) GMD



季節感のあるしんじょう。

たけのこ・菜の花・桜えびを使用。

調理例
365 **CO-OP** 次回予定未定
3月4週 凍
春のしんじょう
3袋195g **275円(税込297円)**
麦 え ナカシン冷食(鹿児島県) GMD

生春巻きの作り方

材料 10本分

- ライスペーパー10枚(本品)
- 春雨20g(本品)
- スイートチリソース60g(本品)
- しその葉10枚
- きゅうり1/2本
- ニラまたは黄ニラ1/4束
- 万能ねぎ5本
- 鶏のささ身2本
- むきえび2~3cmのもの20尾

※上記の材料は一例です。ハムや魚介類など、いろいろな食材を巻いてお楽しみください。

作り方

- ①春雨を熱湯で透明になるまでゆでて、水けをきってさましてください。
- ②鶏のささ身をゆでて、ライスペーパーに巻きやすい大きさに裂き、さましてください。
- ③むきえびをゆでて、さましてください。

- ④しその葉を半分に切り、きゅうりは4~5cmの長さにせん切りにし、ニラ・万能ねぎは4~5cmの長さに切ってください。
- ⑤ライスペーパーは、召し上がる直前に両面を霧吹きまたは水にくぐらせて軽く戻し、⑥のようにすばやく具を巻きます。※戻してから時間をおくと、ベタベタにくっついてしまいますので、ご注意ください。
- ⑥戻したライスペーパーに、しその葉、きゅうり、ニラ、万能ねぎ、鶏のささ身、春雨を順にのせ、全体の半分まで巻き、えびを並べて最後まで巻いて器に盛りつけます。※えびが表面に見えるように巻くのが彩りよく見えるコツです。



今季 **初登場** うららかな春に飲みたい やわらかな香り。

685 **CO-OP** 次回予定未定
期間限定 春珈琲(粉)
中細挽き・180g **498円(税込537円)**
麦 12ヵ月 小川珈琲(京都府)

こうじの自然な甘さが楽しめます。

687 **CO-OP** 次回予定未定
あまざけ(ストレートタイプ)
740g **770円(税込831円)**
麦 150日 三崎屋醸造(新潟県)

上品な宇治抹茶の風味。

722 **CO-OP** 次回予定未定
3月3週 凍
抹茶うぐいす餅
180g(4個) **235円(税込253円)**
麦 和菓子の万寿や(三重県) GMD

手軽に巻ける 薄切りスライス。

646 **CO-OP** 次回予定未定 蔵
うすぎりタイプスライスチーズ
210g(14枚入) **248円(税込267円)**
麦 12ヵ月 明治(長野県)



ミルクのやさしい風味が広がります。

645 **CO-OP** 次回予定未定 蔵
北海道日高モッツアレラフレッシュチーズ
96g(12個入り) **368円(税込397円)**
麦 23日 北海道日高乳業(北海道)

食べやすく 使いやすい ひと口タイプ。

今回で **終了** おいしさそのまま、カロリーひかえめ。

586 **CO-OP**
ライトツナフレークカロリーーフ
70g×4 **408円(税込440円)**
麦 36ヵ月 いなば食品(静岡県) GMD



海藻と寒天を彩りよくミックス。

520 **CO-OP** 次回予定未定 翌々週
海藻サラダ
10g×2 **288円(税込311円)**
麦 12ヵ月 山忠(大分県)



ふっくらやわらか。
季節の野菜と一緒に。

調理例
133 次期予定 3月4週 凍
煮物用いか

4杯250g 398円(税込429円)

調90日 青森県産



寒風干して、
ますのうまみが凝縮しています。

中辛 調理例
170 次期予定 3月4週 凍
北海道産ます寒風干

3切180g 368円(税込397円)

調90日 北海道産

大好きにいがた! おいしくにいがた!

グルコは新潟県の食品、製造メーカーを応援します。



ごま醤油が生協ポークに
ベストマッチ!

お徳用 調理例
254 産直原料 使用 次期予定 3月4週 凍
生協ポーク切りおとしごま醤油味(お徳用)

300g 458円(税込494円)

調120日 いそべ(新潟県)



身がきゅっと締まって
歯ごたえのよいせせり串です。

調理例
273 次期予定 未定 凍
国産鶏せせり串

125g(5本) 458円(税込494円)

調180日 コンドウ食品(新潟県)

にいがたシリーズ

にいがた
100

新潟県内でとれた
主原料(農畜水産
物100%)を使用し
て新潟県内で製造
した食品。

made in
にいがた

日本国内でとれた
主原料(農畜水産
物100%)を使用し
て新潟県内で製造
した食品。

にいがた
素材

新潟県内でとれた
主原料(農畜水産
物100%)を使用し
て日本国内で製造
した食品。



新潟大豆のうまみが味わえる、
クルコの自信作です。

調理例
2コ得 きぬ co-opdeli KuroCo
2コ得 もめん co-opdeli KuroCo
毎週263459 毎週263475
毎週263467 毎週263483

407 翌週 蔵
にいがたそだち きぬ
300g 128円(税込138円)

2個以上のご利用で1点
120円(税込129円)

調お届け日を含め5日 こなかわ(新潟県)

406 翌週 蔵
にいがたそだち もめん
300g 128円(税込138円)

2個以上のご利用で1点
120円(税込129円)

調お届け日を含め5日 こなかわ(新潟県)



毎日食べたいネバネバパワー。

調理例
425 クルコ 翌週 蔵
国産こつぶ納豆

42g×3(たれ付) 150円(税込162円)

調10日 大力納豆(新潟県)



ご存知、新潟のうまいもん。
キムチや納豆などもよく合います。

調理例
409 翌々週 蔵
栃尾の油揚げ(豆撰製)

1枚 218円(税込235円)

調お届け日を含め3日 豆撰(新潟県)



復活を遂げた新潟県産小麦を使用。
食べて応援!

調理例
546 次期予定 未定
にいがたの小麦畑もちっとうどん

200g 168円(税込181円)

調18ヵ月 丸栄製粉(新潟県)



そば粉は魚沼産。
小麦粉も新潟県産です。

調理例
547 次期予定 3月4週
魚沼ふのりそば

180g 318円(税込343円)

調18ヵ月 旭商事(新潟県)



お好きな具材をたっぷりのせて。

調理例
443 クルコ 翌々週 蔵
生ら一めん(醤油味)

1120g×2スープ付 168円(税込181円)

調10日 古山製麺所(新潟県)

新潟県産豚肉のうまみが詰まっています。



調理例

346 クルコ 次回予定 翌々週 凍 20%
ひとくちぎょうざ
16個272g **348円(税込375円)**
麦 産180日 三忠(新潟県)



新潟県産の豚ヒレ肉を使用。簡単電子レンジ調理がうれしい。



調理例

306 次回予定 未定 凍 レンジ 20%
まきばのヒレカツ(お徳用)
10個350g **880円(税込950円)**
麦 産180日 三忠(新潟県) 原料肉は新潟県産



食卓の定番。生協鶏を米油でカラッと揚げました。



調理例

322 産直原料 使用 次回予定 未定 凍 レンジ 20%
生協鶏モモから揚げ
250g **498円(税込537円)**
卵乳麦 産120日 いそべ(新潟県) GMO



食べ始めたら止まらない。ピリ辛味がくせになる。

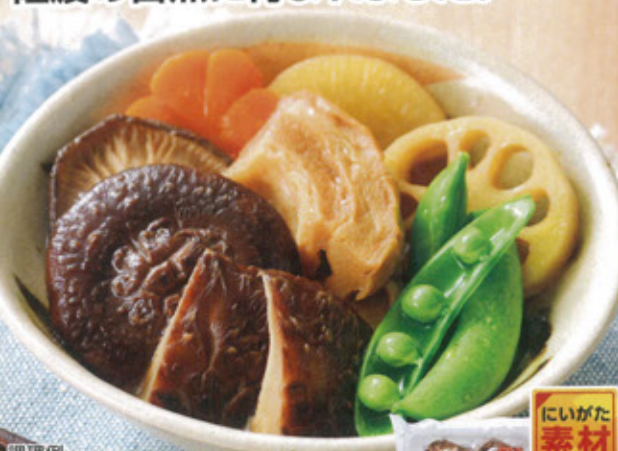


盛りつけ例

426 次回予定 翌々週 蔵
キムチ白菜漬
200g **268円(税込289円)**
麦 産10日 高麗物産(新潟県) GMO



佐渡の自然に育まりました。



調理例

526 次回予定 未定
佐渡産未選別椎茸
60g **578円(税込624円)**
麦 産12ヵ月 三共椎茸(静岡県)



上越市産「あやこがね」使用。煮物や炒め物に。



調理例

527 次回予定 3月3週
打ち豆
120g **178円(税込192円)**
麦 産180日 JAえちご上越(新潟県)



おなじみとろ〜り食感の飲むヨーグルト。



予約登録番号
毎週262469
毎週262477

612 クルコ 次回予定 翌々週 蔵
生協のヤスタのむヨーグルト
900ml **350円(税込378円)**
乳 産17日 三忠(新潟県)



新潟県産米粉を50%使用。もちり食感が特徴です。



調理例

652 次回予定 翌々週
こめつ粉パン(米粉50%使用)
4個 **158円(税込170円)**
乳麦 産お届け日含め3日 マルシャン(新潟県)



プルーン、いちじく、くるみ、レーズン、アーモンド入り。



盛りつけ例

653 次回予定 翌々週
森の木の実と果実のパン
1個 **248円(税込267円)**
卵乳麦 産お届け日含め3日 マルシャン(新潟県)



北海道産小豆を使ったあんを、新潟県産米のおもちで包みました。



盛りつけ例



725 次回予定 3月4週 蔵
いちご大福
3個入 **350円(税込378円)**
乳 産お届け日含め2日 さかたや(新潟県)

甘じょっぱさがくせになる。



盛りつけ例

735 次回予定 未定 凍化
きんぴらだんご
3個入 **338円(税込365円)**
麦 産31日 さかたや(新潟県) GMO

クルコのマル得市

8% OFF



62 次回予定 翌週
ほうれん草
よりどり2点以上で8%OFF
180g **198円(税込213円)**

栃の葉くらぶ(栃木県)、和郷園(千葉県)
瀬川生産組合(新潟市)、新潟県、群馬県、茨城県

おいしく鉄分摂取。



調理例

料理の彩りに。



盛りつけ例



36 産直 次回予定 翌週
徳用ミニトマト
よりどり2点以上で8%OFF
250g(サイズ込) **380円(税込410円)**

和郷園(千葉県)、野菜くらぶ(静岡県)



15 産直 次回予定 翌週
無袋ふじ(天候被害果)
よりどり2点以上で8%OFF
1.5kg(4-7個) **680円(税込734円)**

津軽産直組合(青森県)

食味や食感は変わりません。



写真はイメージです。

甘みと酸味のバランスが◎。



盛りつけ例



19 産直 次回予定 翌週
いちご(あまおう)
よりどり2点以上で8%OFF
270g **648円(税込699円)**

JAふくおか八女(福岡県)



127 次回予定 凍 翌々週
まぐろ(ねぎとろ用)食べきりパック
よりどり2点以上で8%OFF
40gx3 **350円(税込378円)**

調理解例

国産 GMD



152 次回予定 凍 3月4週
子持ちからふとししゃも
よりどり2点以上で8%OFF
7-9尾180g **258円(税込278円)**

調理解例

国産180日

アイスランド、ノルウェー産



128 CO-OP 次回予定 3月3週
ピリッと辛明太子(切子)(増量)
よりどり2点以上で8%OFF
75g **250円(税込270円)**

凍化 盛りつけ例

約13cm

アメリカ(アラスカ)産 GMD



270 次回予定 凍 3月4週
南国元気鶏フライパン焼(マヨネーズ風味)
よりどり2点以上で8%OFF
220g **328円(税込354円)**

調理解例

卵乳麦

マルイ食品(熊本県)



271 次回予定 凍 3月4週
みつせ鶏大人の彩り七味焼き
よりどり2点以上で8%OFF
200g **388円(税込419円)**

調理解例

麦

ヨコオ(佐賀県) GMD



275 産直 次回予定 凍 翌週
生協鶏挽肉
よりどり2点以上で8%OFF
300g **338円(税込365円)**

調理解例

113円税別/100g

いそべ



440 次回予定 蔵 翌々週
北海道産小麦で作った焼そば
よりどり2点以上で8%OFF
麺150g×3粉末ソース付 **188円(税込203円)**

調理解例

卵麦 国産11日

新潟めん処(新潟県) GMD



476 CO-OP 次回予定 蔵 3月3週
鹿児島さつまあげ 五種詰合せ
よりどり2点以上で8%OFF
12個入(280g) **378円(税込408円)**

盛りつけ例

乳 国産21日

立石食品(鹿児島県) GMD



525 CO-OP 次回予定 翌々週
卓上パック味付韓国産のり
よりどり2点以上で8%OFF
8切48枚 **295円(税込318円)**

盛りつけ例

国産180日

丸善海苔加工販売(千葉県)

お得意!

8~9ページに掲載の商品

よりどり

2点以上で

同一商品 2点でもOK。



1枚増量 好きな味付けにアレンジ自在。

324 **CO-OP** 次期予定 未定 **凍** レンズ **冷凍**
豆腐バーグ(4枚+1枚増量)
よりどり2点以上で8%OFF
400g(5枚入り) **320円(税込345円)**
卵乳麦 日生協(兵庫県) **GMO**



味の決め手は黒酢入りの甘酢たれ。

362 **次期予定** **凍** レンズ **冷凍**
国産若鶏甘酢唐揚げ
よりどり2点以上で8%OFF
230g **368円(税込397円)**
麦 マルイ食品(鹿児島県) **GMO**



温めてごはんのにのせるだけ! ランチにおすすめです。

363 **次期予定** **凍** レンズ **冷凍**
豚肉のしょうが焼き丼の具
よりどり2点以上で8%OFF
120g×2 **468円(税込505円)**
麦 日東ベスト(山形県) **GMO**



ほどよく甘くて、あと味すっきり。

611 **CO-OP** 次期予定 翌々週 **蔵**
野菜・果実ジュース
よりどり2点以上で8%OFF
1000ml **160円(税込172円)**
麦 東京めいらく(千葉県)



とろ〜りまろやか、独特のねばり。

625 **次期予定** **蔵**
カスピ海ヨーグルト
よりどり2点以上で8%OFF
400g **228円(税込246円)**
乳 富士コ(北海道)



なめらかな食感。お好みでカラメルソースをかけて。

631 **次期予定** **蔵**
鎌田養鶏のたまごプリン
よりどり2点以上で8%OFF
80g×2 **365円(税込394円)**
卵乳 国お届け日含め3日 **GMO**
made in にいがた
鎌田養鶏(新潟県)



480 **次期予定** 翌々週
つゆの素いずみ
よりどり2点以上で8%OFF
900ml **615円(税込664円)**
麦 18ヵ月 菱山六醤油(新潟県) **GMO**



持ち運びにも便利。お弁当にプラス。

689 **CO-OP** 次期予定 未定
4種のベリープラス
よりどり2点以上で8%OFF
125ml×12 **820円(税込885円)**
麦 69円税別/1本 ふくれん(福岡県) **GMO**



690 **CO-OP** 次期予定 翌々週
彩果菜園(果実野菜と食物繊維)
よりどり2点以上で8%OFF
200ml×12 **810円(税込874円)**
麦 68円税別/1本 ゴールドバック(長野県) **GMO**

691 **CO-OP** 次期予定 3月4週
国産大豆の豆乳飲料麦芽コーヒー
よりどり2点以上で8%OFF
200ml×12 **658円(税込710円)**
麦 55円税別/1本 マルサンアイ(日本) **GMO**



5種類の味が楽しめます♪

741 **CO-OP** 次期予定 3月4週
アソートファミリーチョコレート
よりどり2点以上で8%OFF
156g(個包装込み) **245円(税込264円)**
乳 正栄デリシイ(茨城県) **GMO**



おやつにぴったり。

708 **CO-OP** 次期予定 3月4週 **凍** レンズ **冷凍** **フリーズドライ** **冷凍**
たいやき
よりどり2点以上で8%OFF
5個入(385g) **270円(税込291円)**
卵乳麦 キューレイ(福岡県) **GMO**



かむほどに広がるいかのうまみ。

761 **CO-OP** 次期予定 3月4週
よく噛むそう!あたりめ《袋》
よりどり2点以上で8%OFF
53g **360円(税込388円)**
麦 120日 山村食品(千葉県) **GMO**



忙しい朝にもぴったり☆

667 **CO-OP** 次期予定 翌々週 **蔵** **冷凍**
ふんわりレンジピザ
よりどり2点以上で8%OFF
2個入 **310円(税込334円)**
乳麦 14日 トレビ(埼玉県) **GMO**



外はサクリ、中はもっちり。

668 **次期予定** **凍** **冷凍**
レーズンとくるみのソフトカンパニュ
よりどり2点以上で8%OFF
6個 **360円(税込388円)**
麦 サンジェルマン(神奈川県) **GMO**